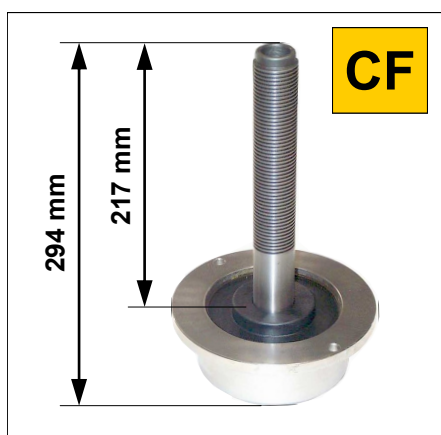




Uniwersalny zestaw centrujący FCU zawiera:

- Hartowany i szlifowany pierścień czołowy z gwintowanym wałkiem długości 217mm i sprężyną.
- 4 stożki centrujące (od Ø40 mm do Ø137mm).
- 2-sektorową nakrętkę szybkozamykającą z pierścieniem dystansowym i kołpakiem do felg ALU.
- Śrubę i klucz do zamocowania zespołu na wyważarce.

	KOD	NAKRĘTKA	PIERŚCIEŃ CZOŁOWY Ø	WAŁEK WYWAŻARKI
FCU	2001475	GHI	36x3	Ø28 mm
	2001118		40x4	ISO 40



Zespół CF zastępuje zużytą część wyważarki i pasuje do oryginalnego wyposażenia stożków i flasz. Hartowane i precyzyjnie szlifowane powierzchnie zapewniają wieloletnią prawidłową pracę zespołu.

	KOD	ZASTOSOWANIE	PIERŚCIEŃ CZOŁOWY Ø	WAŁEK WYWAŻARKI
CF	2301400	G.S.-CEMB-SILVER-RAV.-WERTHER TECO-CORMACH- (stary typ)	36x3	Ø28 mm
	2301053	HOFMANN - BEISSBARTH SICAM - FMC - ATT - NUSSBAUM - M&B	40x4	ISO 40

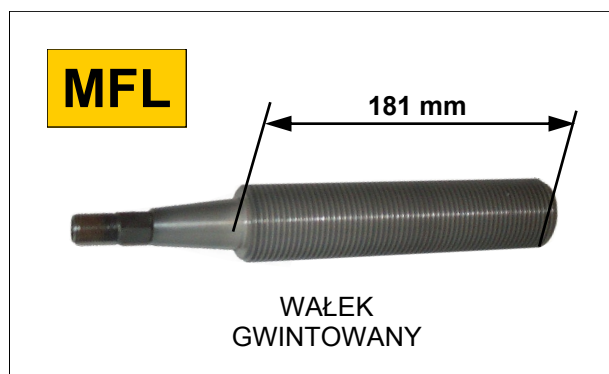
# Zestaw docentrowania CU



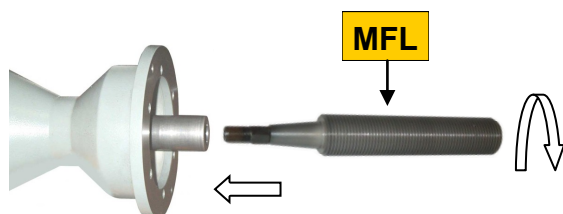
Zestaw do centrowania CU zawiera:

- 4 standardowe stożki centrujące (rozmiar od  $\varnothing 40$  do  $\varnothing 137$  mm).
- 2-sektorową nakrętkę szybkomocującą z pierścieniem dystansowym i kołpakiem do felg ALU.
- Sprężynę.

	KOD	$\varnothing$ mm	TYP NAKRĘTKI MOCUJĄCEJ	PASUJE DO WAŁKA Z GWINTEM
<b>CU</b>	2000406	$\varnothing 28,57$ mm	<b>GHI</b>	28,57x3
	2000535	$\varnothing 36$ mm		36x3
	2000534	$\varnothing 38$ mm		38x3
	2000405	$\varnothing 40$ mm		40x3
	2000404	$\varnothing 40$ mm		40x4



Wałek gwintowany MFL może być montowany w każdej wyważce z wymiennym wałkiem w przypadku konieczności zastosowania wałka o długości roboczej 181 mm.



KOD	ZASTOSOWANIE	GWINT
2400288	MONDOLFO - SICE - CORGHI - FAIP	40x3
2400318	MONDOLFO - SICE - CORGHI - FAIP	40x4

## NAKRĘTKI MOCUJĄCE

Mocna i niezawodnie blokująca koło nakrętka dociskowa jest podstawą do skutecznego wyważenia koła na wyważarce.

Nakrętki dociskowe FEMAS zawsze zapewniają możliwie pewne mocowanie koła pozbawione luzów i uniemożliwiają przesuwanie się koła w czasie rozpędzania i hamowania. Dzięki zastosowaniu najwyższej jakości materiałów przy odpowiednim wykorzystaniu zapewniają długoletnią bezproblemową pracę.



## TYPY NAKRĘTEK

Typy nakrętek mocujących FEMAS w tym jeden typ pneumatyczny (patent) i dwa typy manualne:

- Typ **manualny** seria **GHI**: dwusektorowy szybko mocujący.
- Typ **manualny** seria **CF**: z pełnym gwintem wewnętrznym bez sektorów.
- Typ **pneumatyczny** seria **GHIP**: opatentowany pneumatyczny uchwyt dociskowy sterowany standardowym pistoletem pneumatycznym.

# Nakrętki manualne GHI

Nakrętka z dwusektorowym gwintem.



**GHI**

Nakrętka z dwusektorowym gwintem i dwoma uchwytami idealna dla wyważarek z ręcznym rozpędzaniem koła.



**GHI-M**

Nakrętka z dwusektorowym gwintem i kierownicą.



**GHI-V**

Nakrętka z dwusektorowym gwintem i dwoma uchwytami idealna dla wyważarek z ręcznym rozpędzaniem koła.

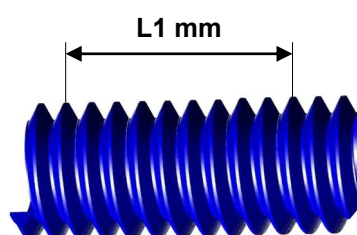


**GHI-VM**

	KOD NAKRĘTKI					
	Ø28,57x3	Ø36x3	Ø38x3	Ø40x3	Ø40x4	Ø40x4,23
<b>GHI</b>	2002985	2002986	2002987	2002988	2002989	2003357
<b>GHI-M</b>	2002990	2002991	2002992	2002993	2002994	2003358
<b>GHI-V</b>	2002995	2002996	2002997	2002998	2002999	2003761
<b>GHI-VM</b>	2003127	2003128	2003129	2003130	2003131	2003762

## IDENTYFIKACJA GWINTU:

Aby ustalić skok gwintu należy podzielić przez 10 wartość dystansu pomiędzy 10 szczytami gwintu (L1)

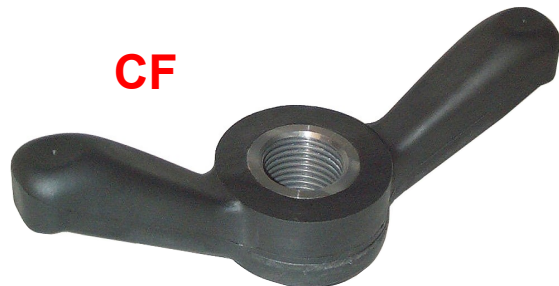


L1 mm	P = Skok gwintu
30	<b>P = 3</b>
40	<b>P = 4</b>
42,3	<b>P = 4,23</b>
60	<b>P = 6</b>



## Nakrętki manualne CF

Nakrętka z pełnym gwintem wewnętrznym.



**CF**

Nakrętka z pełnym gwintem wewnętrznym i dwoma uchwytymi idealna dla wyważarek z ręcznym rozpędzaniem koła.



**CF-M**

Nakrętka z pełnym gwintem wewnętrznym i kierownicą.



**CF-V**

Nakrętka z pełnym gwintem wewnętrznym kierownicą i dwoma uchwytymi idealna dla wyważarek z ręcznym rozpędzaniem koła.

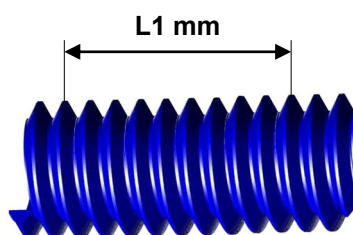


**CF-VM**

	KOD NAKRĘTKI						
	Ø28,57x3	Ø28,57x4,23	Ø36x3	Ø38x3	Ø40x3	Ø40x4	Ø40x4,23
<b>CF</b>	2000514	2000512	2000511	2000510	2000509	2000508	2000507
<b>CF-M</b>	2000506	2000504	2000503	2000502	2000501	2000499	2000498
<b>CF-V</b>	2000480	2000478	2000477	2000476	2000475	2000474	2000473
<b>CF-VM</b>	2000488	2000486	2000485	2000484	2000483	2000482	2000481

### IDENTYFIKACJA GWINTU:

Aby ustalić skok gwintu należy podzielić przez 10 wartość dystansu pomiędzy 10 szczytami gwintu (L1)



L1 mm	P = Passo / Thread
30	P = 3
40	P = 4
42,3	P = 4,23
60	P = 6

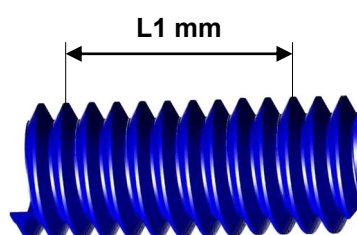
# Uchwyt pneumatyczny **GHIP**

Uchwyt pneumatyczny **GHIP** jest rewolucyjnym opatentowanym narzędziem do szybkiego i perfekcyjnego mocowania koła na wyważarce. Najwyższej jakości urządzenie sterowane za pomocą standardowego pistoletu pneumatycznego może być zastosowane we wszystkich wyważarkach dostępnych na rynku. Czas dociśnięcia koła uchwytem GHIP to 1 s. Czas zwolnienia koła mniej niż 1 s. przez naciśnięcie przycisku.



KOD UCHWYTU							
	Ø28,57x3	Ø28,57x3,5	Ø28,57x4,23	Ø36x3	Ø38x3	Ø40x3	Ø40x4
GHIP	2001409	2001863	2001496	2001357	2001358	2001360	2001359

**IDENTYFIKACJA GWINTU:**  
Aby ustalić skok gwintu należy podzielić przez 10 wartość dystansu pomiędzy 10 szczytami gwintu (L1)



L1 mm	P = Passo / Thread
30	P = 3
35	P = 3,5
40	P = 4
42,3	P = 4,23
60	P = 6

## AKCESORIA do nakrętek mocujących Femas

**CPDS**



**CBP**



**C 210**



**PCP**



**PCPS**



**AGP**



	KOD	OPIS
CPDS	2302973	PIERŚCIEŃ DYSTANSOWY DO NAKRĘTEK FEMAS
CBP	2301015	KOŁPAK DO NAKRĘTEK FEMAS
	2000712	KOŁPAK DO NAKRĘTEK HOFMANN-HAWEKA
C 210	2001047	DYSK DOCISKOWY DO FELG ALU DO NAKRĘTEK FEMAS
	2001666	DYSK DOCISKOWY DO FELG ALU DO NAKRĘTEK HOFMANN-HAWEKA
PCP	3001016	NAKŁADKA OCHRONNA DO CBP
PCPS	3000848	SPECIALNA NAKŁADKA OCHRONNA DO CBP
AGP	2001405	ZESTAW ZASILAJĄCY DO GHIP

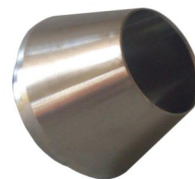
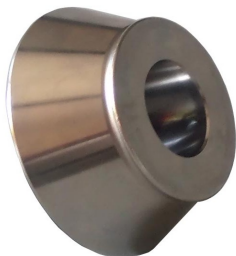
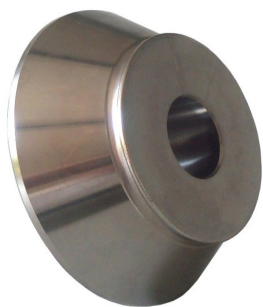
## STOŻKI STANDARD

**CG 137**

**CGR**

**CMC**

**CPI**



	ROZMIAR mm	KOD DLA WAŁKA Ø			
		28,57	36	38	40
<b>CG 137</b>	Od Ø95 do Ø137	3001833	3001080	3001193	3001076
<b>CGR</b>	Od Ø70 do Ø98	3001832	3001079	3001192	3001075
<b>CMC</b>	Od Ø54 do Ø81	3001831	3001078	3001191	3001074
<b>CPI</b>	Od Ø40 do Ø62	3001830	3001077	3001190	3001073

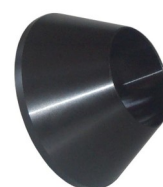
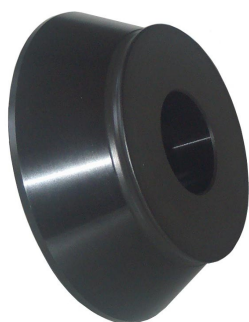
## STOŻKI SPECJALNE

**Cono 125**

**Cono 118**

**Cono 94**

**Cono 74**



	ROZMIAR mm	KOD DLA WAŁKA Ø			
		28,57	36	38	40
<b>Cono 125</b>	Od Ø94 do Ø125	3001836	3001480	----	3001486
<b>Cono 118</b>	Od Ø94 do Ø118	----	----	3001850	----
<b>Cono 94</b>	Od Ø73 do Ø94	3001835	3001479	3001482	3001485
<b>Cono 74</b>	Od Ø40 do Ø74	3001834	3001478	3001481	3001484



# Zestaw tulej centrujących **KBC**

**C1**



**C2**



**C3**



**C4**



**C5**



**C6**



**C7**



**KOMPLETNY ZESTAW (7 szt)**  
(C1+C2+C3+C4+C5+C6+C7)

TYP ZESTAWU	KOD	WAŁEK mm
KBC-28,57	2400823	28,57
KBC-36	2400822	36
KBC-38	2400821	38
KBC-40	2400820	40

TULEJA	ROZMIAR mm	KOD DLA WAŁKA Ø			
		28,57	36	38	40
<b>C1</b>	Od Ø58 do Ø60	3001810	3001325	3001330	3001335
<b>C2</b>	Od Ø56,5 do Ø57	3001806	3001321	3001326	3001331
<b>C3</b>	Od Ø63,3 do Ø64	3001809	3001324	3001329	3001334
<b>C4</b>	Od Ø64,3 do Ø68,8	3001807	3001322	3001327	3001332
<b>C5</b>	Od Ø71,5 do Ø74,6	3001808	3001323	3001328	3001333
<b>C6</b>	Od Ø65,8 do Ø67	3001468	3001465	3001466	3001467
<b>C7</b>	Od Ø53,8 do Ø56,5	3001901	3001900	3001898	3001899



# Tuleje stopniowane BGR

**BGR**

**BGR Opel**

**BGR Bmw**

**BGR Renault**



TYP TULEI	ZAKRESY CENTROWANIA	KOD DLA WAŁKA Ø			
		28,57	36	38	40
BGR	Ø57 - 67 - 73	3001805	3001082	3001181	3001081
BGR Opel	Ø56,5 - 65 - 70,1 - 75,5	3000521	3000471	3000470	3000513
BGR Bmw	Od Ø56 do Ø57 Od Ø71,7 do Ø74,3	3002576	3002687	3002688	3002689
BGR Renault	Ø60	3003269	3003271	3003272	3003273
	Ø66	3003480	3003482	3003483	3003484



Powyższy schemat dla BGR (oraz KBC) pokazuje sugerowany zestaw, który pozwala na perfekcyjne mocowanie koła na wyważarce. W szczególności, płasko - stożkowy kształt tulei zapewnia 100% dopasowania z centralnym otworem koła.

Tavola di controllo cerchi  
**AUTO FUORISTRADA E VEICOLI COMMERCIALI**

**FEMAS** s.r.l. Via D. Galati n° 23 - 42015 CORREGGIO (R.E.) - ITALY  
 Factory - Tel. (0522) 69 38 85 - Fax (0522) 69 39 61  
 Export Dept. - Tel. (059) 34 88 91 - Fax (059) 35 92 98  
 E-MAIL Export Dept.: femas@allantexri.com INFO E-MAIL: ferrari@femassri.com



## Tuleja + stożek do FERRARI ENZO **BCF**



	KOD	WAŁEK Ø mm
BCF 1	2000411	28,57
BCF 2	2000410	36
BCF 3	2000409	38
BCF 4	2000408	40

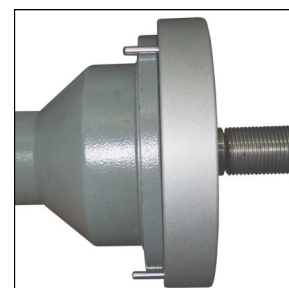
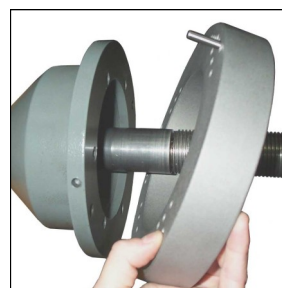
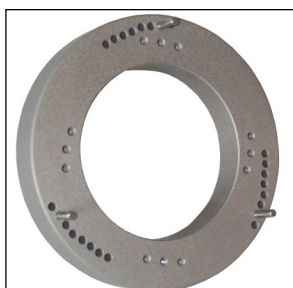
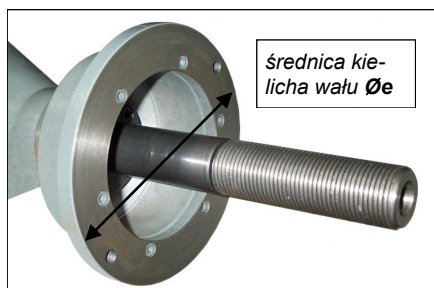
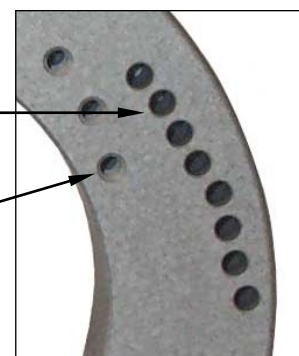
## Pierścień dystansowy do kół rajdowych **DRS**



DRS	KOD DLA WAŁKA Ø			
	28,57	36	38	40
	2000274	2000272	2000171	2000271

Otwory na kołki o rozstawie zewnętrznej średnicy kielicha wału

Otwory do mocowania elementu dystansowego na wyważarce



# Uniwersalne flansze do mocowania i centrowania

Aby koło było wyważone dokładnie jego sposób zamocowania na wyważarce powinien być jak najbardziej zbliżony do sposobu mocowania koła w pojeździe.

## Uniwersalne flansze mocujące

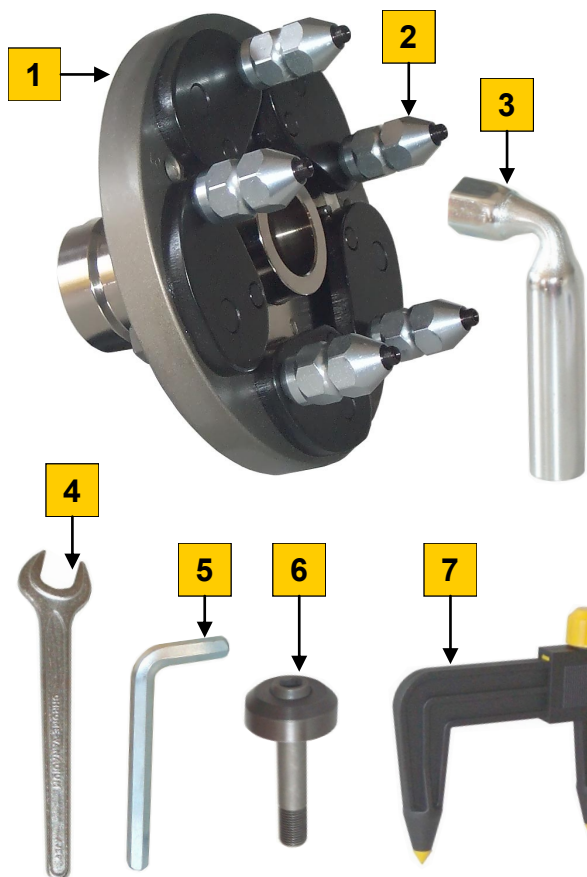


Flansze mocujące Femas, FRU i FRU-SA są specjalnie skonstruowane do mocowania felg bez otworu środkowego w taki sposób jak są one mocowane na samochodzie. Na zamówienie są dostępne pierścienie centrujące "AC". Pierścienie AC są szczególnie przydatne do mocowania kół bez otworu środkowego (Peugeot, Renault Citroen) ponieważ wałek gwintowany musi być zdemntowany i nie ma możliwości zastosowania stożków czy tulej.

## Uniwersalne flansze centrujące



W przypadku gdy centralny otwór koła nie jest wystarczająco wiarygodny jako precyzyjny punkt odniesienia (ze względu na uszkodzenia, owalność, rdzę ...) konieczne jest skorzystanie z innych otworów w obręczy za pomocą flanszy centrujących Femas FPF i FPM-I blokując flansze z kołem za pomocą standardowej nakrętki.



## FRU

## SKŁAD ZESTAWU

FRU	SKŁAD ZESTAWU
1	FLANSA
2	ZESTAW NAKRĘTEK STOŻKOWYCH/SFERYCZNYCH
3	KLUCZ SZEŚCIOKĄTNY
4	KLUCZ PŁASKI
5	KLUCZ IMBUSOWY
6	ŚRUBA MOCUJĄCA
7	PRZYMIAR ROZSTAWU ŚRUB

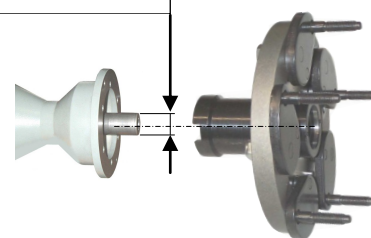
zakres rozstawu  $\emptyset$ 

$\emptyset$ min.	90 mm
$\emptyset$ max.	208 mm

KOD	ZASTOSOWANIE	WAŁEK $\emptyset$ mm
2001161	CEMB - GIULIANO - TECO 70 - CORMACH - RAVAGLIOLI (stary) - WERTHER (stary) - AREO D-A-T 922/944	28
2001163	HOFMANN - BEISSBARTH - SICAM - JOHN BEAN (stary) - ATT - NUSSBAUM - M&B	ISO 40
2000331	HOFMANN (pneumatyczny)	
2000449	SICAM (pneumatyczny)	46
2001162	SICE - CORGHI - FAIP - TECO	



## PRAWIDŁOWA IDENTYFIKACJA "FRU"

WAŁEK  $\emptyset$  mm

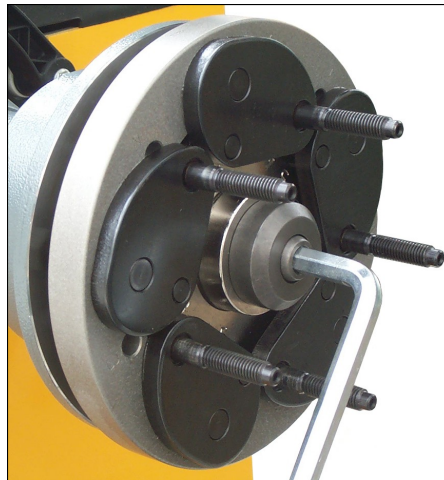


# SPOSÓB UŻYCIA FLANSZY FRU

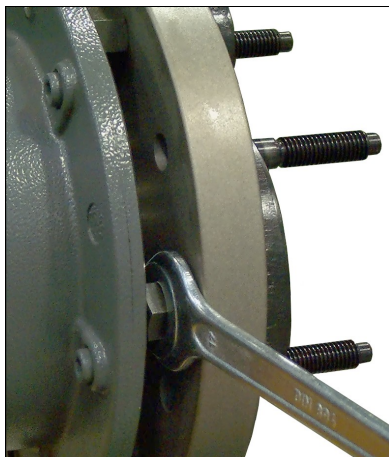
1



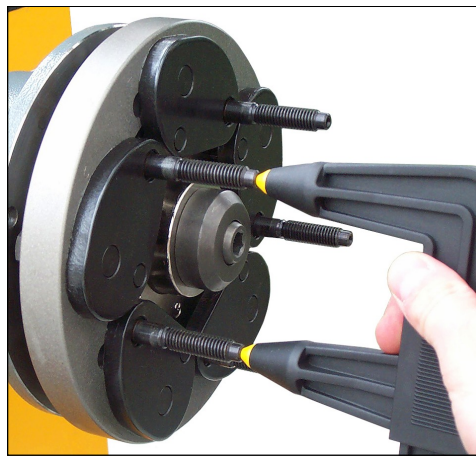
2



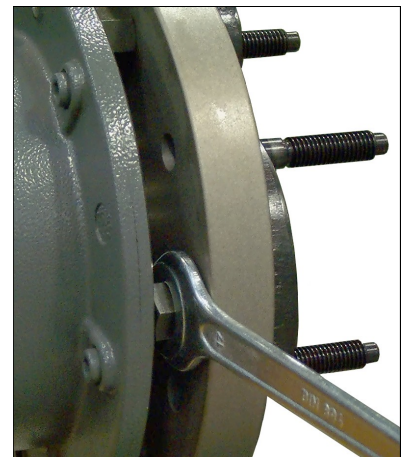
3



4



5



6

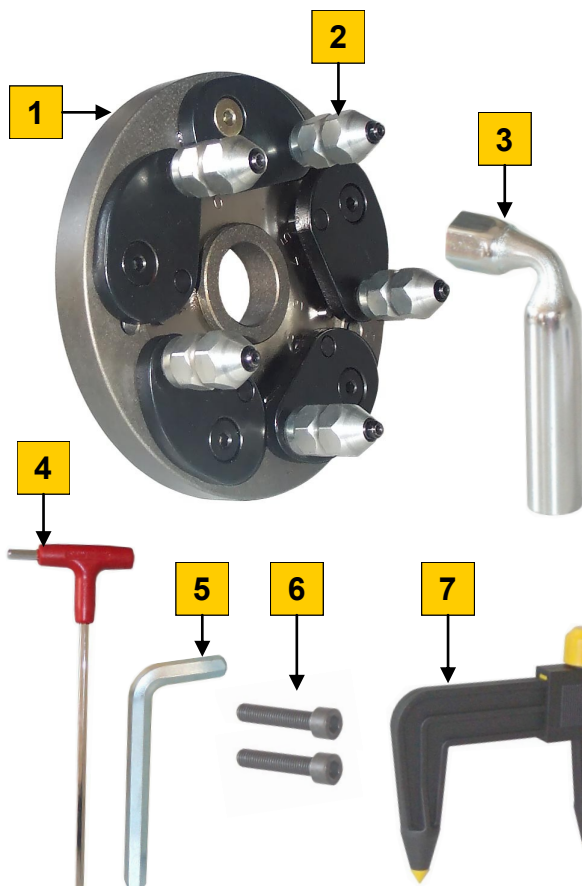


7



# FRU-SA

## Uniwersalna flansa mocująca



### FRU-SA

#### SKŁAD ZESTAWU

1	FLANSA
2	ZESTAW NAKRĘTEK STOŻKOWYCH / SFERYCZNYCH
3	KLUCZ SZEŚCIOKĄTNY
4	KLUCZ IT6
5	KLUCZ IMBUSOWY
6	ŚRUBY MOCUJĄCE
7	PRZYMIAR ROZSTAWU ŚRUB

zakres rozstawu  $\varnothing$

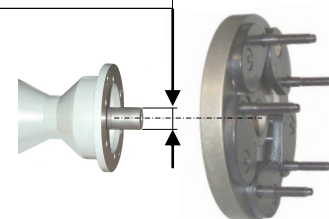
$\varnothing$ min.	90 mm
$\varnothing$ max.	208 mm

KOD	ZASTOSOWANIE	WAŁEK $\varnothing$ mm
2001533	CORMACH - COATS - MONDOLFO - HOFMANN I - JOHN BEAN (nowy)	28,57
2001416	CEMB (od 96) - TECO 60 - GIULIANO - RAVAGLIOLI (1996/2002)	36
2001635	FASEP	38
	WERTHER (stary)	36
2001531	SICE - CORGHI - FAIP	38
2001504	COATS - RAVAGLIOLI - SPACE - SIRIO - CORMACH (nowy) MONDOLFO (nowe) - HUNTER (GSP 9200/PSP 9200) - POGLIANI & RIVOLTA - CEMB/HOFMANN (megaspine) - GIULIANO (S449/S448S/S450/S455)	40
2002743	SICE - CORGHI - FAIP - TECO (nowe)	
2004297	FASEP (nowy)	



#### PRAWIDŁOWA IDENTYFIKACJA "FRU-SA"

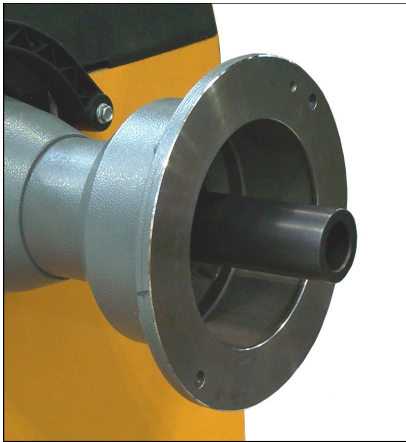
WAŁEK  $\varnothing$  mm



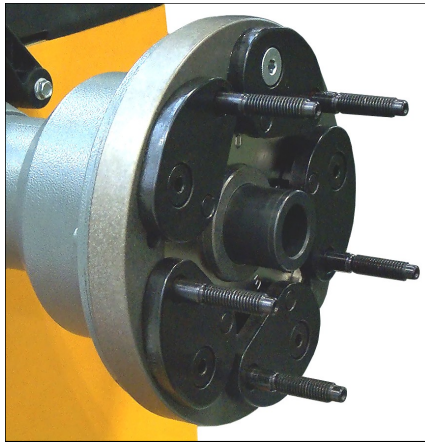


# SPOSÓB UŻYCIA FLANSZY FRU-SA

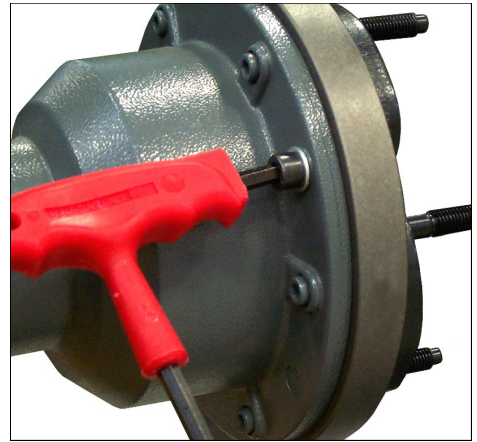
1



2



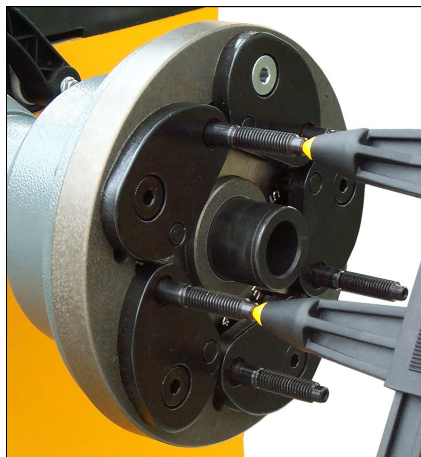
3



4



5



6



7



8





## NAKRĘTKI i TULEJKI do flansz FRU i FRU-SA



1 BCDR



2 BSDR



3 BSRM



4 DR



5 BCO



6 DEB



7 DCL



8 DCLS



9 DCP

L.P.	KOD	OPIS
1	2400988	STOŻKOWA TULEJKA DO NAKRĘTEK SZYBKOMOCUJĄCYCH (5 SZT)
2	2400987	SFERYCZNA TULEJKA DO NAKRĘTEK SZYBKOMOCUJĄCYCH (5 SZT)
3	2400986	ZESTAW TULEJEK MICHELIN DO NAKRĘTEK SZYBKOMOCUJĄCYCH (5 SZT)
4	2401949	ZESTAW NAKRĘTEK SZYBKOMOCUJĄCYCH (5 SZT)
5	2400864	ZESTAW TULEJEK STOŻKOWYCH (5 SZT)
6	2400863	ZESTAW NAKRĘTEK STOŻKOWYCH / SFERYCZNYCH (5 SZT)
7	2400985	ZESTAW NAKRĘTEK STOŻKOWYCH DO FELG ALUMINIOWYCH (5 SZT)
8	2004556	ZESTAW NAKRĘTEK STOŻKOWYCH DO SPECJALNYCH FELG (5 SZT)
9	2003380	ZESTAW SPECJALNYCH NAKRĘTEK STOŻKOWYCH DO FELG PEUGEOT (5 SZT)

# AC 5

## Zestaw 5 pierścieni centrujących (Do flanszy FRU)

Ø55



Ø57



Ø58



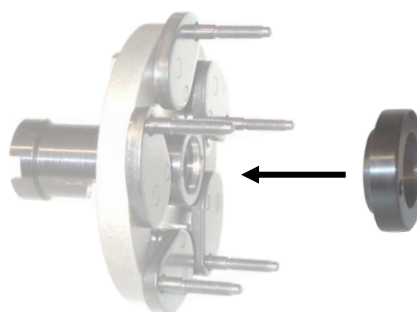
Ø60



Ø65



KOD	Pasuje do flanszy FRU	L.P.
2400979	2001161	1
2400916	2001164 - 2003141	2
2401782	2001163 - 2000331 - 2000449	3



PIERŚCIEŃ	KOD	L.P.
Ø55	3001224	1
	3000922	2
	3001777	3
Ø57	3001225	1
	3000921	2
	3001778	3
Ø58	3001226	1
	3000920	2
	3001779	3
Ø60	3001227	1
	3000919	2
	3001780	3
Ø65	3001228	1
	3000918	2
	3001781	3

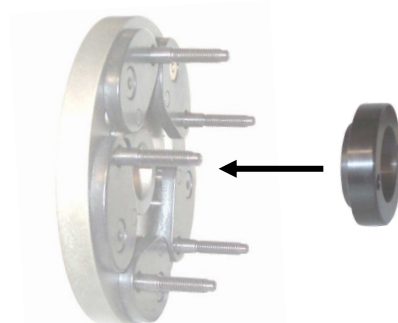
Aby wybrać odpowiedni pierścień skorzystaj z dołączonej broszury

Tavola di riscontro cerchi  
AUTO, FUORISTRADA e VEICOLI COMMERCIALI

FEMAS s.r.l. Via D. Gatti n° 23 - 42015 CORREGGIO (R.E.) - ITALY  
Factory: Tel. (0522) 69 38 85 - Fax (0522) 69 39 61  
Export Dept.: Tel. (059) 34 86 91 - Fax (059) 35 93 58  
E-MAIL Export Dept.: femas@gattisrsl.com  
INFO E-MAIL: ferrari@femasrsl.com

**AC 5****Zestaw 5 pierścieni centrujących (Do flanszy FRU-SA)****Ø55****Ø57****Ø58****Ø60****Ø65**

KOD	Pasuje do flanszy FRU	L.P.
2401782	2001533 - 2001635 - 2004297	1
2401955	2001416	2
2400976	2001504	3
2400941	2001531	4
2402737	2002743	5

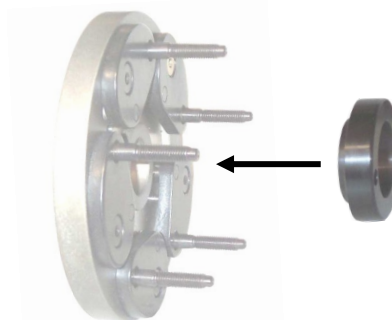


PIERŚCIEŃ	KOD	L.P.
<b>Ø55</b>	3001777	1
	3001950	2
	3001288	3
	3000946	4
	3002738	5
<b>Ø57</b>	3001778	1
	3001951	2
	3001289	3
	3000945	4
	3002739	5
<b>Ø58</b>	3001779	1
	3001952	2
	3001290	3
	3000944	4
	3002740	5
<b>Ø60</b>	3001780	1
	3001953	2
	3001291	3
	3000943	4
	3002741	5
<b>Ø65</b>	3001781	1
	3001954	2
	3001292	3
	3000942	4
	3002742	5

Aby wybrać odpowiedni pierścień skorzystaj z dołączonej broszury

Tavola di riscontro cerchi  
**AUTO, FUORISTRADA e VEICOLI COMMERCIALI**

FEMAS s.r.l. Via D. Gatti n° 23 - 42015 CORREGGIO (R.E.) - ITALY  
 Factory : Tel. ( 0522 ) 69 38 85 - Fax ( 0522 ) 69 39 61  
 Export Dept.: Tel. ( 059 ) 34 86 91 - Fax ( 059 ) 35 93 58  
 E-MAIL: Export Dept.: femas@gattisr.com  
 INFO E-MAIL: ferrari@femasr.com

**AC 3****Zestaw 3 pierścieni centrujących (Do flanszy FRU-SA)****Ø58****Ø63,3****Ø69,5**

KOD	Pasuje do flanszy FRU	L.P.
2401786	2001533 - 2001635 - 2004297	1
2401958	2001416	2
2402734	2001504	3
2400938	2001531	4
2402744	2002743	5

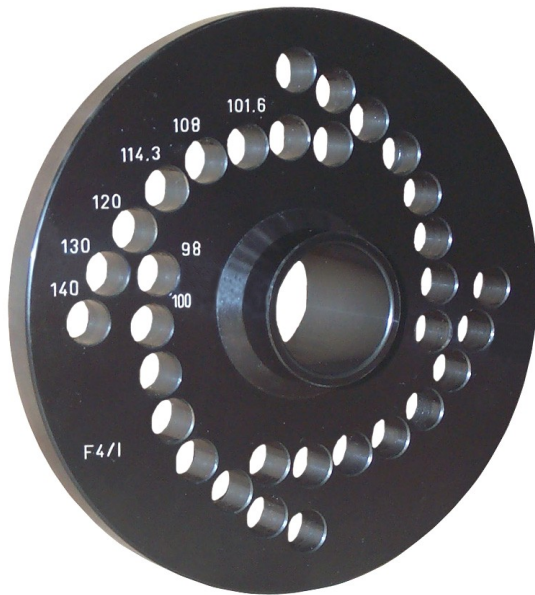
Aby wybrać odpowiedni pierścień skorzystaj z dołączonej broszury

PIERŚCIEŃ	KOD	L.P.
<b>Ø58</b>	3001779	1
	3001952	2
	3000953	3
	3000944	4
	3002740	5
<b>Ø63,3</b>	3001784	1
	3001956	2
	3000949	3
	3000940	4
	3002745	5
<b>Ø69,5</b>	3001785	1
	3001957	2
	3000948	3
	3000939	4
	3002746	5

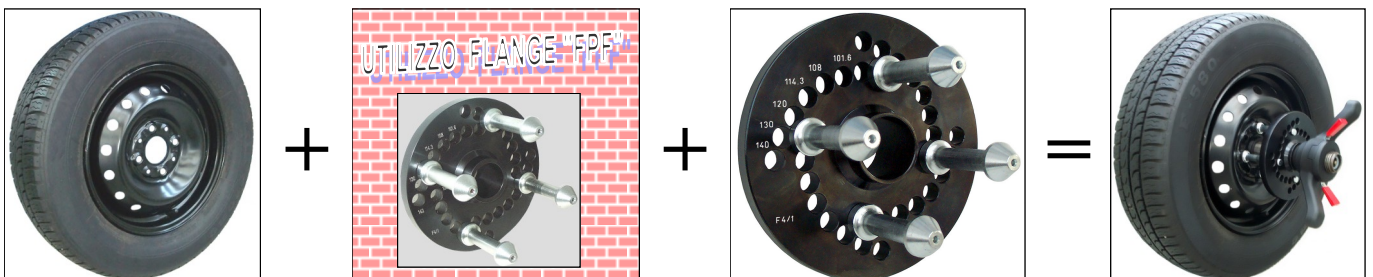
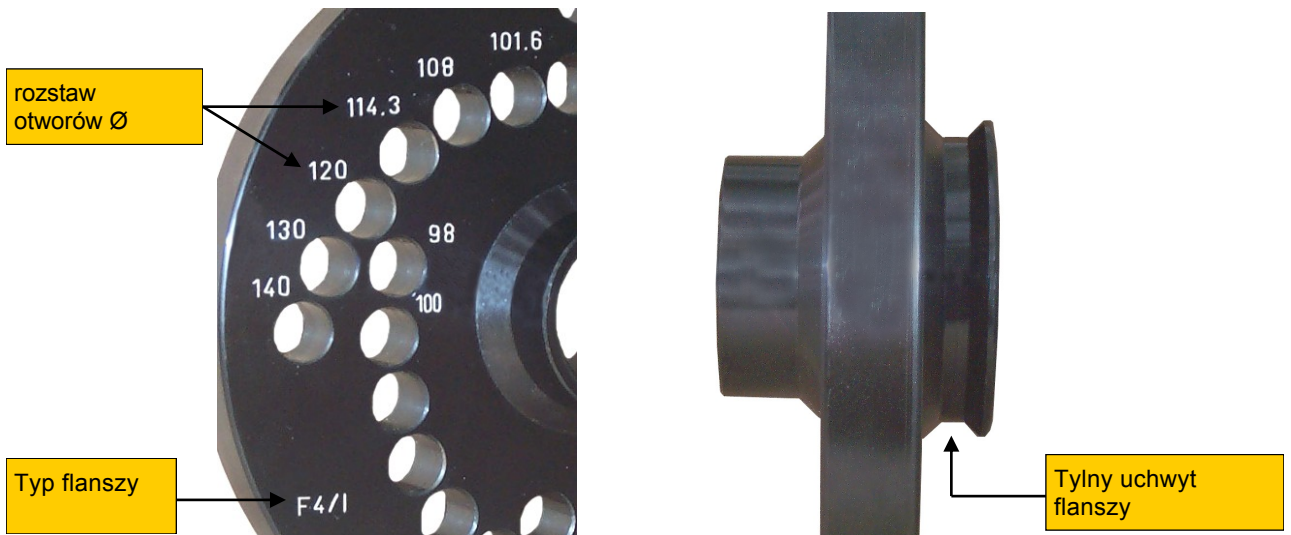
Tavola di riscontro cerchi  
**AUTO, FUORISTRADA e VEICOLI COMMERCIALI**

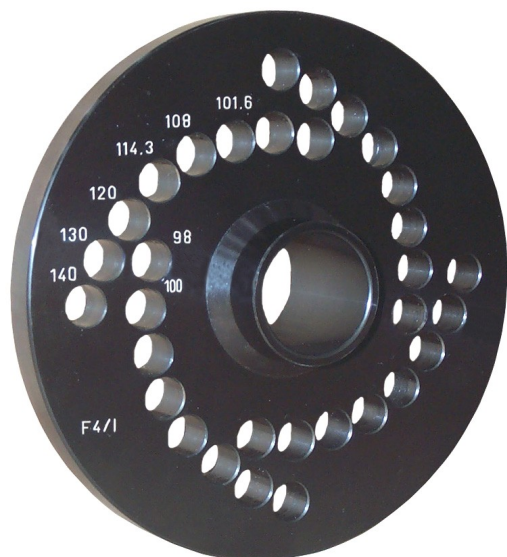
FEMAS s.r.l. Via D. Galati n° 23 - 42015 CORREGGIO (R.E.) - ITALY  
 Factory : Tel. ( 0522 ) 69 38 85 - Fax ( 0522 ) 69 39 61  
 Export Dept. : Tel. ( 059 ) 34 86 91 - Fax ( 059 ) 35 93 58  
 E-MAIL Export Dept. : femas@gattinossrl.com  
 INFO E-MAIL: ferrari@femassrl.com



**FPF****Flansze centrujące ( nie zawierają szpilek)**

Flansze **FPF** nie mają wbudowanych na stałe szpilek, aby pozwolić im zrekompensować luzy między flanszą-kołem-wyważarką. W rzeczywistości otwór koła i wałek nie pasują idealnie co może powodować niedokładności wyważenia, lecz: mocowanie szpilek w płycie FPF pozostaje luźne do ostatecznego zablokowania, dostosowując całość flanszy do rzeczywistego kształtu obręczy i jej otworów. Rezultatem jest idealne blokowanie kół, dla perfekcyjnego wyważenia koła.





	KOD DLA WAŁKA Ø			
	Ø28,57	Ø36	Ø38	Ø40
FPF 3-1	3002509	3002516	3002502	3002523
FPF 3-2	3002510	3002517	3002503	3002524
FPF 4-1	3002511	3002518	3002504	3002525
FPF 4-2	3002512	3002519	3002505	3002526
FPF 5-1	3002513	3002520	3002506	3002527
FPF 5-2	3002514	3002521	3002507	3002528
FPF 5-3	3002515	3002522	3002508	3002529
BMW	3002753	3002752	3002758	3002754
FPF OR	3002861	3002863	3002864	3002858

### ZASTOSOWANIE

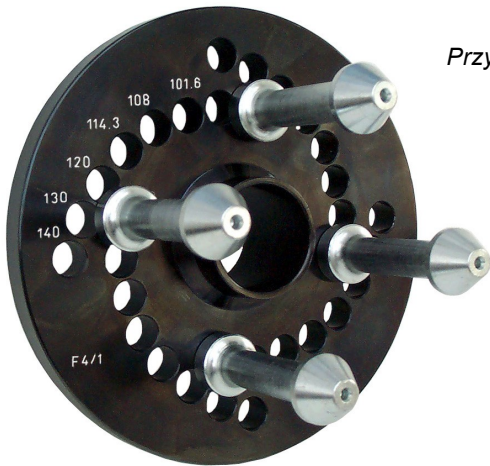
FPF 3-1	<b>3x98</b> CITROEN - PEUGEOT <b>3x115</b> PEUGEOT <b>3x120</b> PEUGEOT <b>3x120,65</b> <b>3x125</b> DAF <b>3x130</b> RENAULT <b>3x139,7</b> FORD - OPEL - ISUZU - MAZDA - MITSUBISHI - NISSAN - TOYOTA - VW
FPF 3-2	<b>3x150</b> RENAULT <b>3x160</b> CITROEN - PEUGEOT <b>3x170</b> FORD - MITSUBISHI - OPEL - FIAT <b>3x177,8</b> TOYOTA
FPF 4-1	<b>4x98</b> ALFA - FIAT - LADA - LANCIA - SEAT <b>4x100</b> AUDI - BMW - HONDA - KIA - LOTUS - MAZDA - MITSUBISHI - NISSAN - OPEL - RENAULT - ROVER - SEAT - VW - SKODA - SUBARU - TOYOTA - VOLVO <b>4x101,6</b> ROVER <b>4x108</b> ALFA - AUDI - FORD - LADA - MASERATI - SAAB - VOLVO <b>4x114,3</b> DAIHATSU - FORD - HONDA - HYUNDAI - LOTUS - MAZDA - MITSUBISHI - NISSAN - ROVER - SAAB - SUZUKI <b>4x120</b> HONDA - MAZDA <b>4x130</b> VOLKSWAGEN <b>4x140</b> PEUGEOT - SUBARU
FPF 4-2	<b>4x95,25</b> ROVER <b>4x107,95</b> <b>4x110</b> DAIHATSU - MAZDA <b>4x160</b> RENAULT - TRABANT - WARTBURG <b>4x165,1</b> DODGE - FORD
FPF 5-1	<b>5x98</b> CITROEN - VW <b>5x100</b> CHRYSLER - SUBARU - TOYOTA - VW <b>5x108</b> CITROEN - FERRARI - LANCIA - VOLVO - PEUGEOT - RENAULT <b>5x112</b> AUDI - MERCEDES BENZ - VW <b>5x120,65</b> GENERAL MOTORS - JAGUAR - MASERATI - OPEL <b>5x130</b> AUDI - MERCEDES BENZ - PORSCHE <b>5x139,7</b> DAIHATSU - FORD - LADA - SUZUKI
FPF 5-2	<b>5x110</b> OPEL - SAAB <b>5x114,3</b> CHRYSLER - HONDA - MAZDA - NISSAN - MITSUBISHI <b>5x118</b> CITROEN - FIAT - PEUGEOT <b>5x120</b> BMW - LAMBORGHINI - LOTUS - OPEL <b>5x127</b> ROVER <b>5x135</b> FORD <b>5x140</b> MERCEDES BENZ - PEUGEOT <b>5x150</b> TOYOTA
FPF 5-3	<b>5x101,6</b> AUTO AMERICANE - AMERICAN CAR <b>5x110</b> OPEL - SAAB <b>5x152,4</b> OPEL <b>5x154,95</b> ASTON MARTIN - ROLLS ROYCE <b>5x160</b> CITROEN - FORD - NISSAN - VOLKSWAGEN <b>5x165,1</b> ROVER <b>5x170</b> SAAB
BMW	<b>4x100</b> BMW <b>5x120</b> BMW
FPF OR	<b>3x112</b> SMART <b>4x114,3</b> DAIHATSU - FORD - HONDA - HYUNDAI - MAZDA - MITSUBISHI - NISSAN - ROVER - SAAB - SUZUKI <b>5x139,7</b> DAIHATSU - FORD - SUZUKI <b>6x139,7</b> FORD - OPEL FRONTERA - ISUZU - MITSUBISHI - NISSAN - TOYOTA - VW <b>4x165,1</b> DODGE - FORD <b>5x165,1</b> ROVER



Aby wybrać odpowiednią flanszę skorzystaj z dołączonej broszury

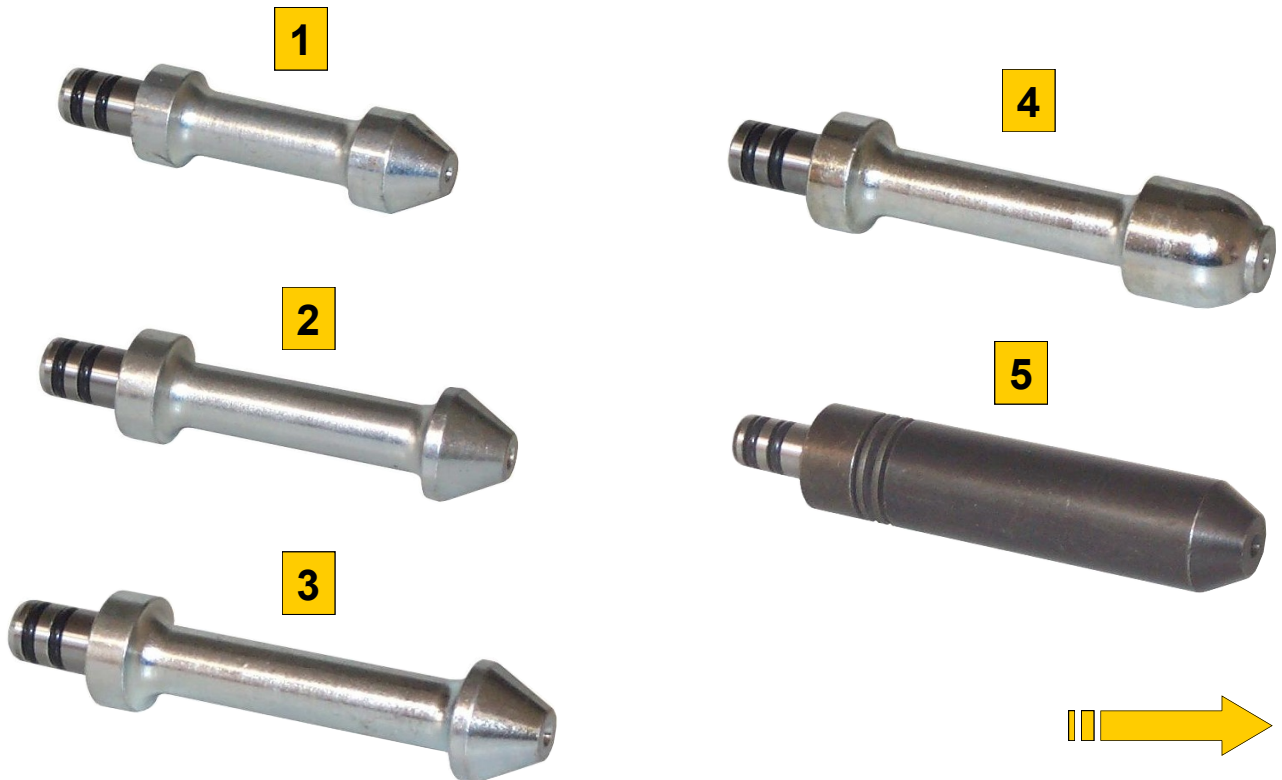
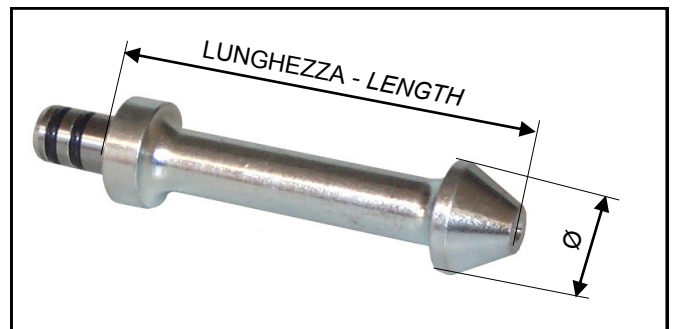


# SZPILKI do flansz FPF



Przykład

Długość i  $\varnothing$  szpilki



L.P.	KOD	OPIS	LICZBA SZPILEK
1	2402531	ZESTAW 5 SZPILEK $\varnothing 22$ mm, DŁUGOŚCI 70 mm	5
2	2402568	ZESTAW 5 SZPILEK $\varnothing 24$ mm, DŁUGOŚCI 82,5 mm	5
3	2402572	ZESTAW 5 SZPILEK $\varnothing 24$ mm, DŁUGOŚCI 92 mm	5
4	2402539	ZESTAW 5 SZPILEK $\varnothing 24$ mm, DŁUGOŚCI 92 mm DO FELG ALUMINIOWYCH PORSCHE	5
5	2400718	ZESTAW 5 SZPILEK $\varnothing 24$ mm, DŁUGOŚCI 100 mm	5
	2404247	ZESTAW 5 SZPILEK $\varnothing 24$ mm, DŁUGOŚCI 120 mm	5

## SZPILKI do flansz FPF

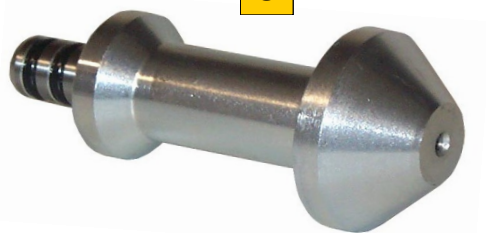
6



7



8



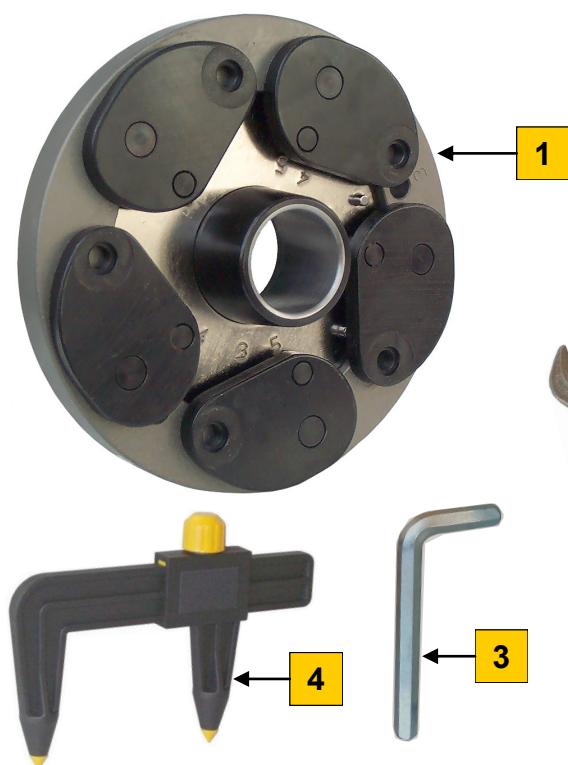
9



L.P.	KOD	OPIS	LICZBA SZPILEK
6	2402759	ZESTAW 5 SZPILEK Ø24 mm, DŁUGOŚCI 100 mm <b>WYŁĄCZNIE DLA FLANSZY BMW</b>	5
	2403724	ZESTAW 5 SZPILEK Ø24 mm, DŁUGOŚCI 120 mm <b>WYŁĄCZNIE DLA FLANSZY BMW</b>	5
7	2402488	ZESTAW 5 SZPILEK Ø24 mm, DŁUGOŚCI 140 mm (z nakrętkami)	5
8	2403268	ZESTAW 5 SZPILEK Ø39 mm, DŁUGOŚCI 66 mm DO FELG ROVER	5
9	2404566	ZESTAW 5 SZPILEK Ø34 mm, DŁUGOŚCI 85 mm DO FELG DISCOVERY	5

# FPM-I

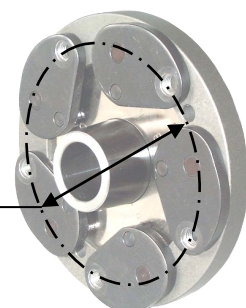
## Uniwersalna "szybka" flansa **centrująca** z wymiennymi szpilkami



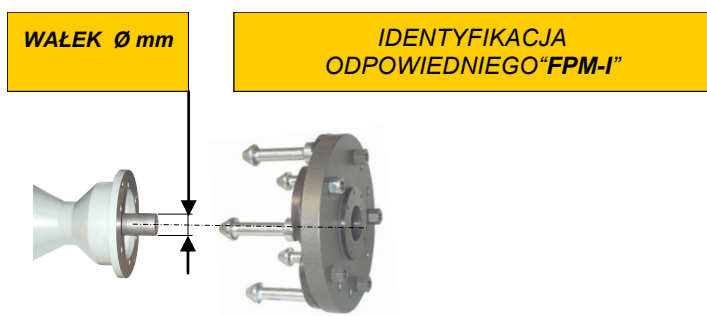
FPM-I	SKŁAD ZESTAWU
1	FLANSZA
2	KLUCZ PŁASKI
3	KLUCZ IMBUSOWY
4	PRZYMIAR ROZSTAWU

Ø min.	90 mm
Ø max.	208 mm

zakres rozstawu Ø

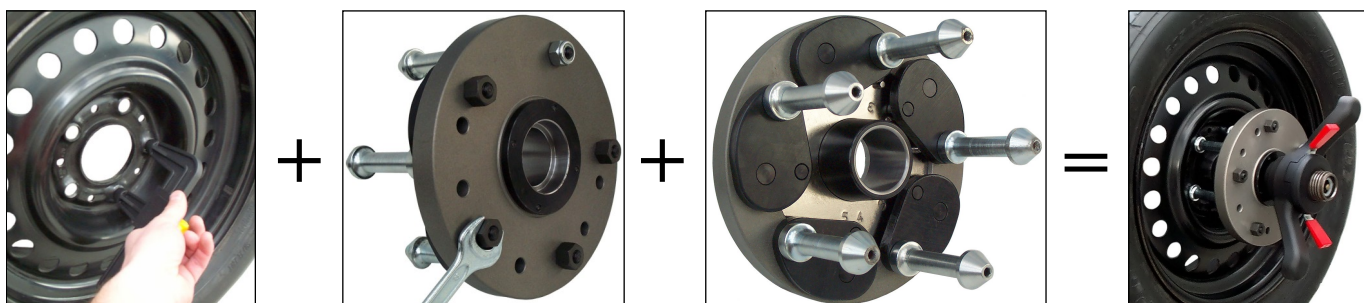


	KOD	WAŁEK Ø mm
FPM-I	2002250	28,57
	2002251	36
	2002252	38
	2002253	40

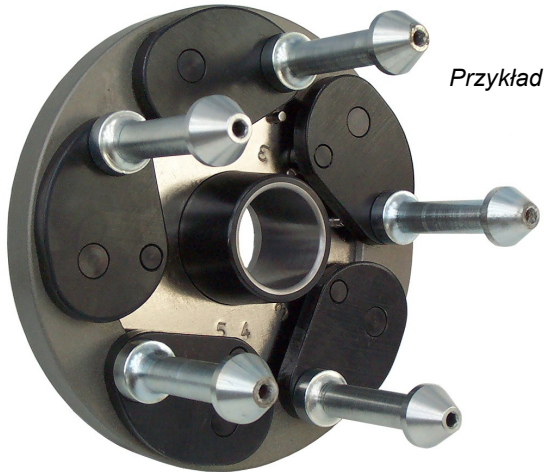


Ruchome szpilki flanszy FPM-I mogą być stosowane z 3, 4 i 5 otworowymi obręczami kół. Przez kilka prostych kroków, operator może usunąć lub dodać niektóre z 5 szpilek w celu zgodności z dowolną liczbą otworów obręczy. Wten sposób można mocować felgi o różnej ilości otworów za pomocą jednej flanszy.

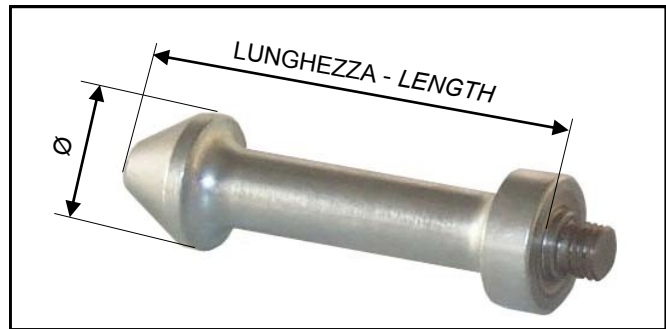
**SZPILKI NIE WCHODZĄ W SKŁAD FLANSZY I NALEŻY JE ZAMAWIAĆ ODDZIELNIE.**



## SZPILKI do flanszy FPF-I



Srednica  $\varnothing$  i długość



1



2



3

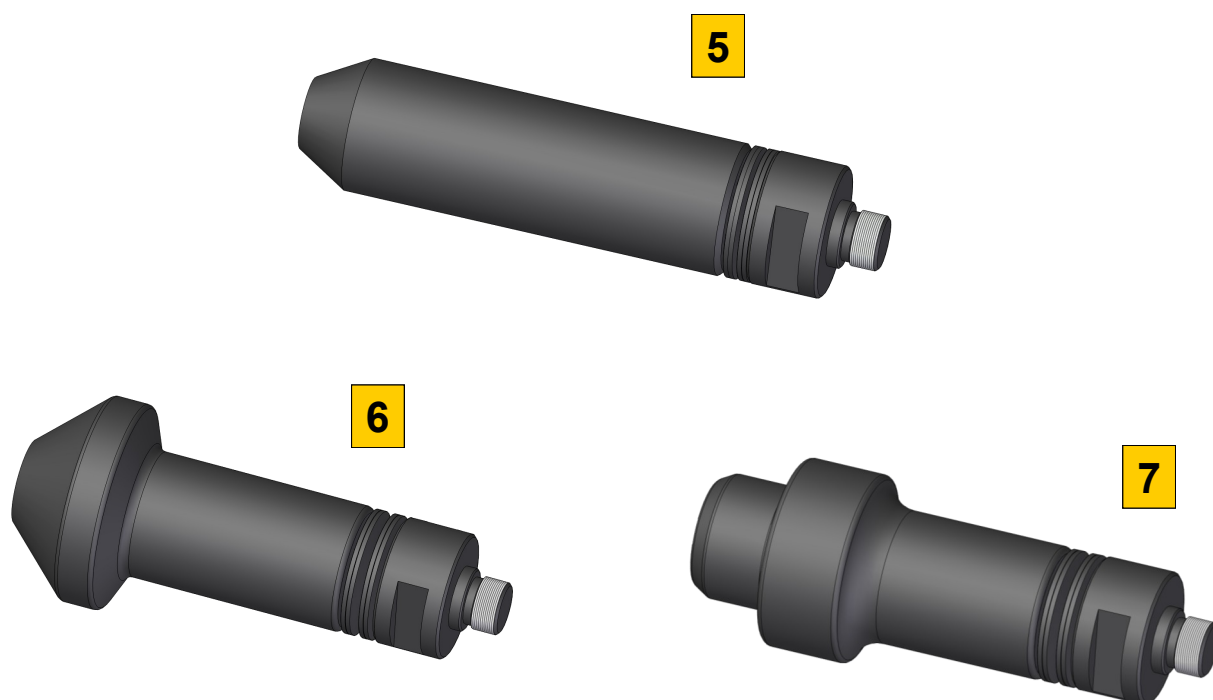


4



L.P.	KOD	OPIS	LICZBA SZPILEK
1	2402264	ZESTAW 5 SZPILEK $\varnothing$ 22 mm, DŁUGOŚCI 70 mm	5
2	2402263	ZESTAW 5 SZPILEK $\varnothing$ 24 mm, DŁUGOŚCI 82,5 mm	5
3	2402265	ZESTAW 5 SZPILEK $\varnothing$ 24 mm, DŁUGOŚCI 105 mm	5
4	2402262	ZESTAW 5 SZPILEK $\varnothing$ 24 mm, DŁUGOŚCI 92 mm DO FELG ALUMINIOWYCH PORSCHE	5

## SZPILKI do flanszy FPF-I



L.P.	KOD	OPIS	LICZBA SZPILEK
5	2402266	ZESTAW 5 SZPILEK Ø24 mm, DŁUGOŚCI 100 mm	5
	2404248	ZESTAW 5 SZPILEK Ø24 mm, DŁUGOŚCI 120 mm	5
6	2404586	ZESTAW 5 SZPILEK Ø39 mm, DŁUGOŚCI 66 mm DO FELG ROVER	5
7	2404583	ZESTAW 5 SZPILEK Ø34 mm, DŁUGOŚCI 85 mm DO FELG DISCOVERY	5



# FPM - 456

## Zestaw do centrowania z szybką wymianą szpilek

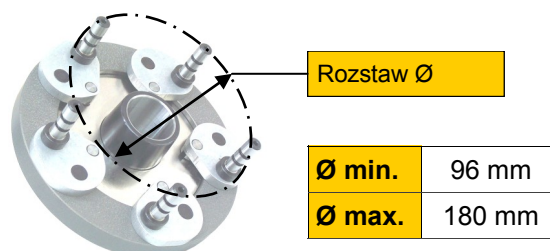


### FPM 456

### SKŁAD ZESTAWU

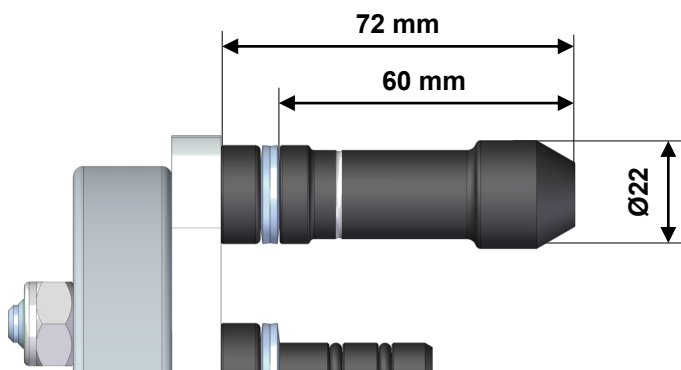
	SKŁAD ZESTAWU
1	FLANSZA FPM 4
2	FLANSZA FPM 5
3	FLANSZA FPM 6
4	PRZYMIAR ROZSTAWU SZPILEK
5	KLUCZ PŁASKI
6	NAKŁADKA T1 Ø22 L= 60 mm
7	NAKŁADKA T2 Ø24 L= 80 mm
8	NAKŁADKA T3 Ø24 L= 80 mm
9	NAKŁADKA T4 Ø24 L= 93 mm

	KOD	WAŁEK Ø mm
<b>FPM 456</b>	2003781	28,57
	2003783	36
	2003784	38
	2003785	40



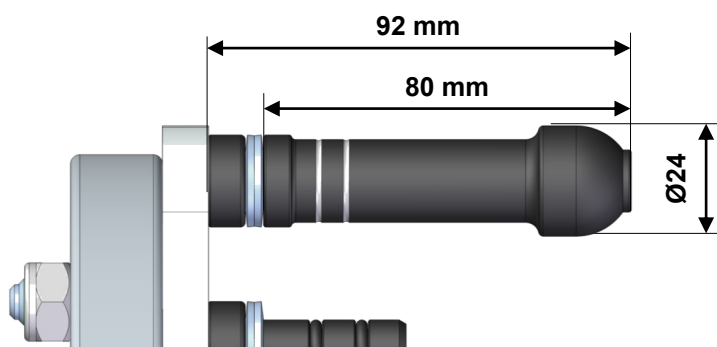


## WYMIARY NAKŁADEK



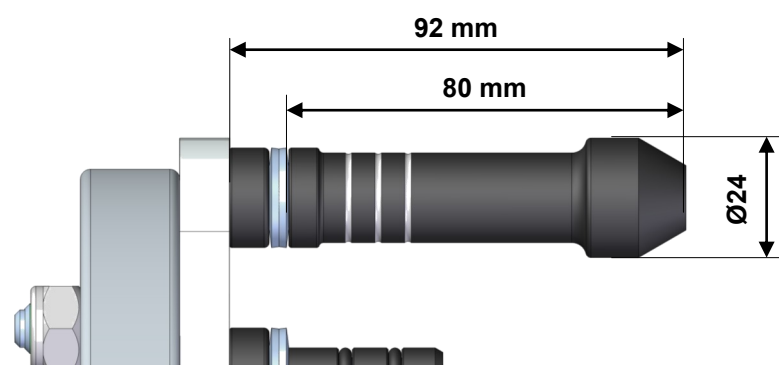
KOD	OPIS
2003840	ZESTAW 6 NAKŁADEK T1

T1 Nakładka stożkowa Ø22 L=60 mm



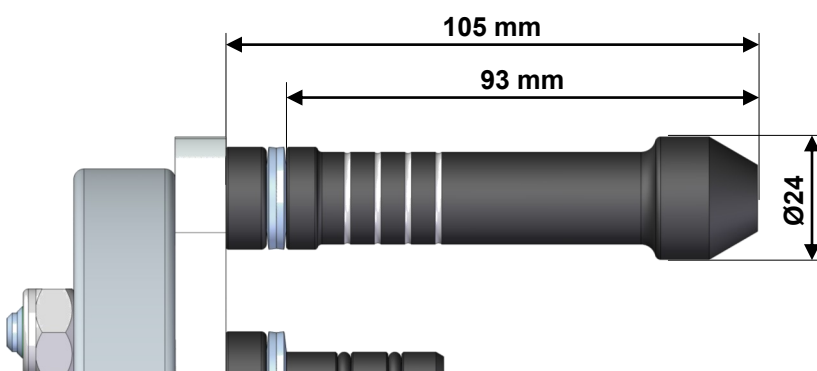
KOD	OPIS
2003841	ZESTAW 6 NAKŁADEK T2

T2 Nakładka sferyczna Ø24 L=80 mm



KOD	OPIS
2003842	ZESTAW 6 NAKŁADEK T3

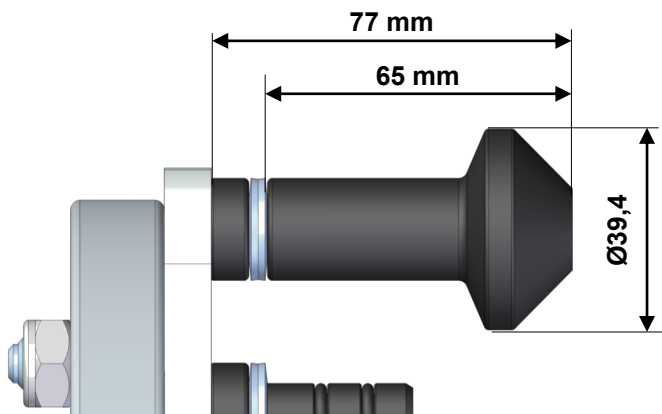
T3 Nakładka stożkowa Ø24 L=80 mm



KOD	OPIS
2003843	ZESTAW 6 NAKŁADEK T4

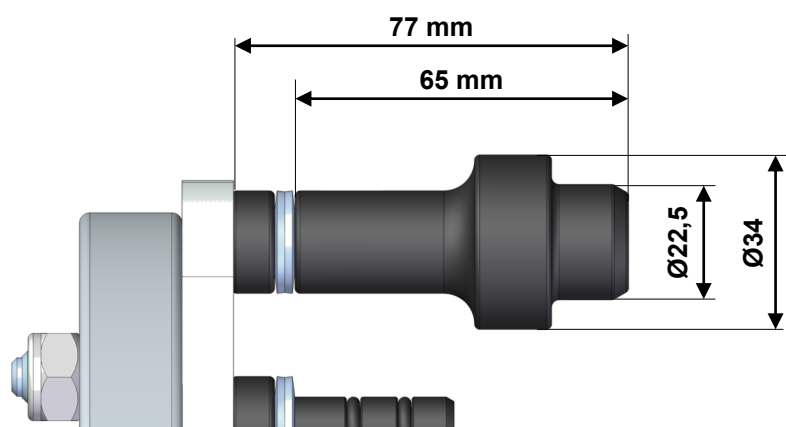
T4 Nakładka stożkowa Ø24 L=93 mm





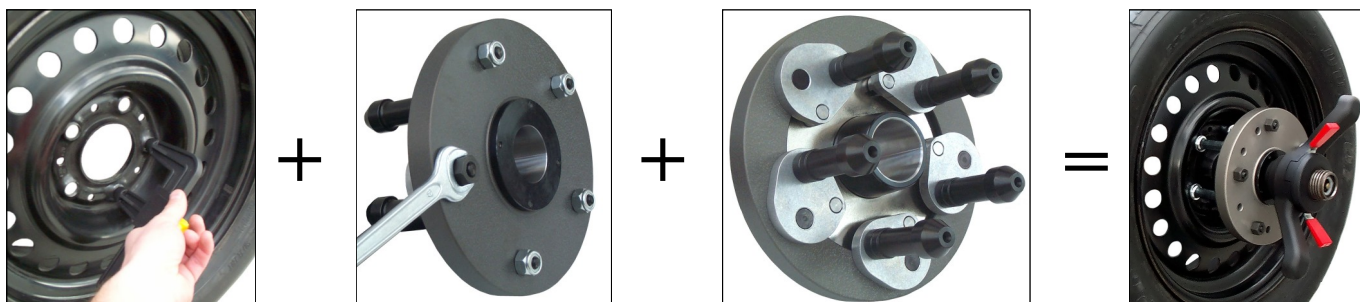
KOD	OPIS
2004589	ZESTAW 5 NAKŁADEK

Nakładka **ROVER** Ø24 L=65 mm

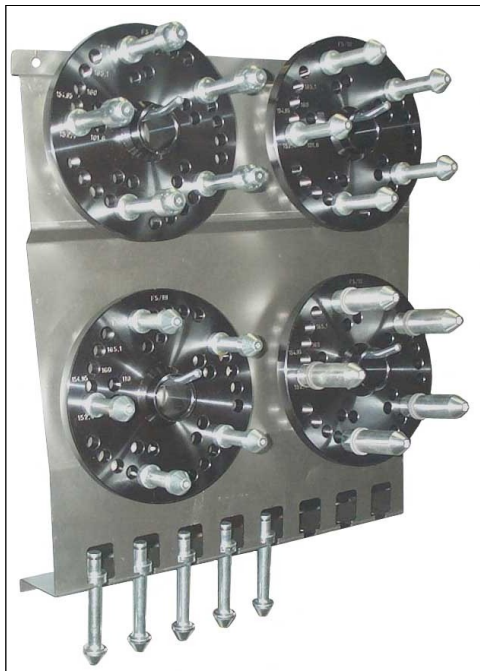


KOD	OPIS
2004580	ZESTAW 5 NAKŁADEK

Nakładka **DISCOVERY** Ø22,5 L=65 mm



# PANEL ŚCIENNY dla flansz FPF



Panel ścienny na flansze FPF

FEMAS jest bardzo łatwy w użyciu. Składa się z dwóch paneli z otworami do zawieszenia na ścianie.

Pozwala na przechowywanie flansz i odpowiednich szpilek tak aby zoptymalizować przestrzeń roboczą.



**KOD**

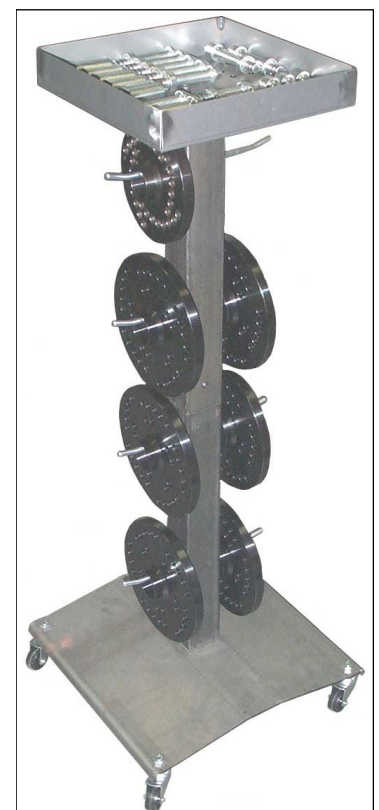
**2002415**



Dzięki solidnej i niezawodnej konstrukcji wózka dla flanszy FPF FEMAS można na nim przechowywać cały asortyment FPF Femas, flansz szpilek i małych części. Dostarczany z czterema obrotowymi kółkami. Można go umieścić wszędzie w warsztacie. Jest to idealne rozwiązanie na stanowisku pracy.

**KOD**

**2002416**



# Szpilki centrujące do kół samochodów osobowych PCRA

**PCRA-1**



**PCRA-2**



**PCRA-3**



	KOD	OPIS	
<b>PCRA-1</b>	2002274	ZESTAW 4 SZPILEK	
	3002248	JEDNA SZPILKA	
<b>PCRA-2</b>	2002275	ZESTAW 4 SZPILEK	
	3002249	JEDNA SZPILKA	
<b>PCRA-3</b>	2002276	ZESTAW 4 SZPILEK	
	3002269	JEDNA SZPILKA	



Ogólne wskazanie

	ALFA	AUDI	BMW	CITROEN	DAEWOO	FIAT	INNOCENTI	LADA	LANCIA	MERCEDES	MINI	NISSAN	OPEL	PEUGEOT	PORSCHE	RENAULT	ROVER	SAAB	SEAT	SKODA	VOLVO	VW	
<b>PCRA-1 M12x1,25</b>																							
FELGI STALOWE	√			√	√	√	√	√	√					√					√		√		
FELGI ALUMINIOWE	√			√	√	√	√		√					√					√		√		
<b>PCRA-2 M12x1,50</b>																							
FELGI STALOWE			√		√					√	√	√				√	√	√	√	√	√	√	√
FELGI ALUMINIOWE			√		√					√	√	√				√		√	√	√	√	√	√
<b>PCRA-3 M14x1,50</b>																							
FELGI STALOWE		√							√					√	√	√		√		√		√	√
FELGI ALUMINIOWE		√							√					√	√	√		√		√		√	√



## RĘCZNIE OBRACANY PODAJNIK CIĘŻARKÓW



Obrotowy podajnik ciężarków w prosty sposób zaopatruje operatora w ciężarki o odpowiedniej wadze. Są one łatwe do znalezienia dzięki naklejkom na obracających się plastikowych pojemnikach. Nie wymaga dużo miejsca i może być łatwo umieszczony obok każdej wagi. Jest on dostępny zarówno w "standardowej" i "pełnej" wersji, wyposażonej w dodatkowe pojemniki. Podajnik w obu wersjach jest oferowany z trzema obrotowymi plastikowymi pojemnikami. Można go doposażyć w dodatkowy pojemnik obrotowy.



L.P.	KOD	OPIS
1	2004761	STANDARDOWY OBROTOWY PODAJNIK CIĘŻARKÓW
2	2004750	OBROTOWY PODAJNIK Z DODATKOWYMI POJEMNIKAMI

## AKCESORIA OPCJONALNE



KOD	OPIS
2004762	Zestaw pojemników do wersji standardowej



KOD	OPIS
2004760	Pojemnik obrotowy

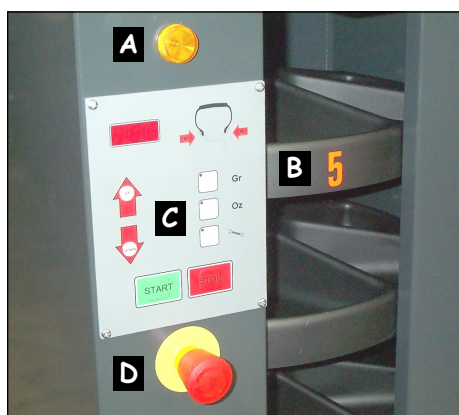
# AUTOMATYCZNY OBROTOWY PODAJNIK CIĘŻARKÓW



Nowy AUTOMATYCZNY PODAJNIK CIĘŻARKÓW Femas. Podajnik ten jest topowym produktem Femas. To praktyczne urządzenie pozwala na szybki dostęp do wszystkich ciężarków w bezpośredniej odległości od wyważarki. Środkowa struktura składa się z 3 obracających się pojemników z tworzywa sztucznego zawierających po 8 zasobników łącznie 24. Solidne i bezpieczne urządzenie zabezpieczeniami: po naciśnięciu czerwonego przycisku fotokomórka zamyka przedni otwór i zatrzymuje wszelki ruch. Podajnik może być obsługiwany zarówno ręcznie przez wprowadzenie wartości ciężarka na klawiaturze, lub może być podłączone bezpośrednio do wyważarki za pomocą kabla (opcja) w celu automatycznego wyboru ciężarka.

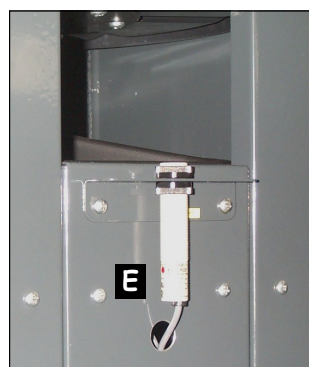
KOD	OPIS
2004725	AUTOMATYCZNY PODAJNIK OBROTOWY

(A) Jasne oświetlenie Led włącza się w momencie rozpoczęcia ruchu obrotowego.

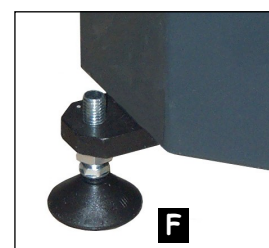


(D) Wyłącznik awaryjny zatrzymuje ruch obrotowy w każdym momencie.

(B) Plastikowy obrotowy zasobnik na ciężarki od 5 do 40 g.

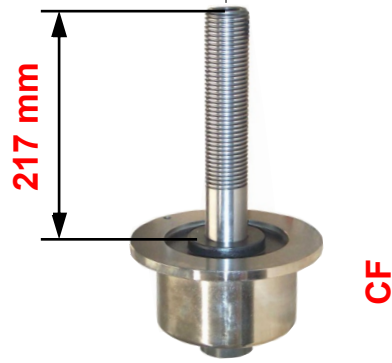
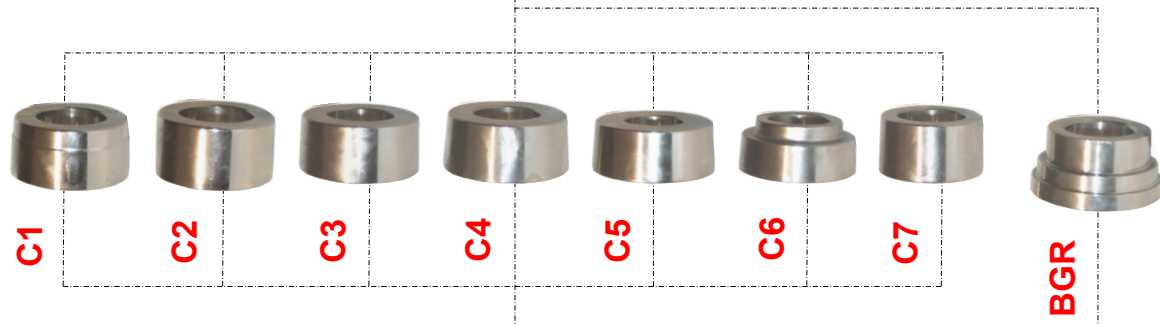
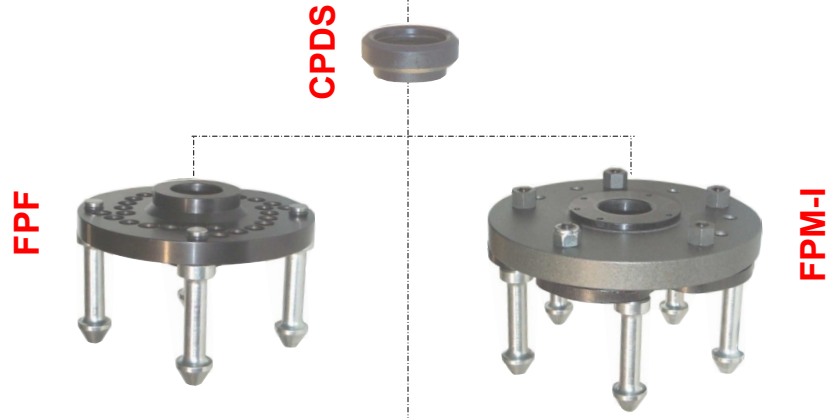
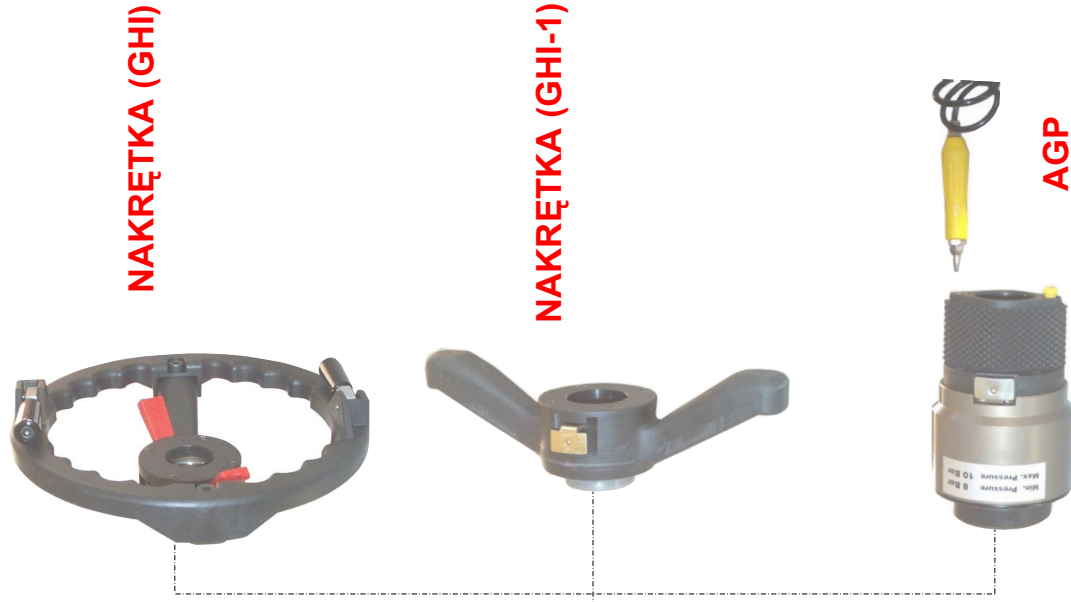


(E) System bezpieczeństwa z fotokomórką, który zabezpiecza operatora przed zranieniem, zatrzymując obrót w nagłych przypadkach.



(F) Regulowana stopka pozwalająca na prawidłowe ustawienie urządzenia nawet na nierównym podłożu.







# FRU

SCHEMAT DLA FLANSZY SAMOCENTRUJĄCEJ DLA KÓŁ ZOTWOREM LUB BEZ OTWORU ŚRODKOWEGO Z 3/4/5/6 OTWORAMI  
OD Ø 89,5 DO 208,5 mm

