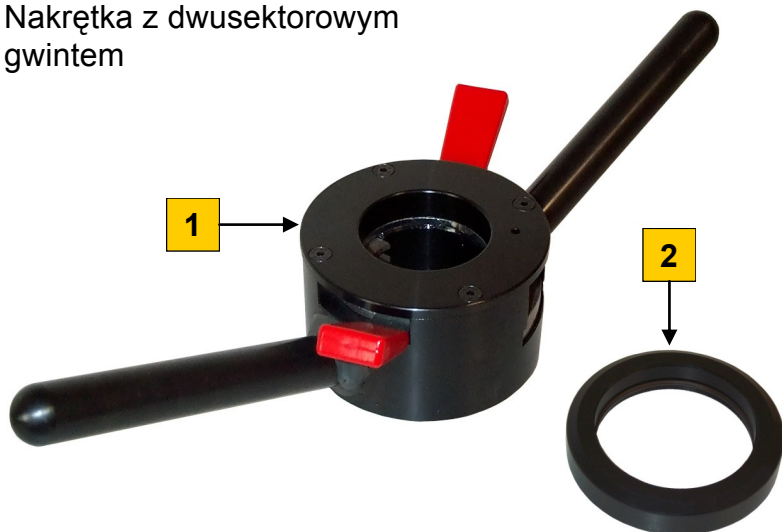


**B****NAKRĘTKA ręczna GHI 46x6****GHI 46x6**

Nakrętka z dwusektorowym gwintem

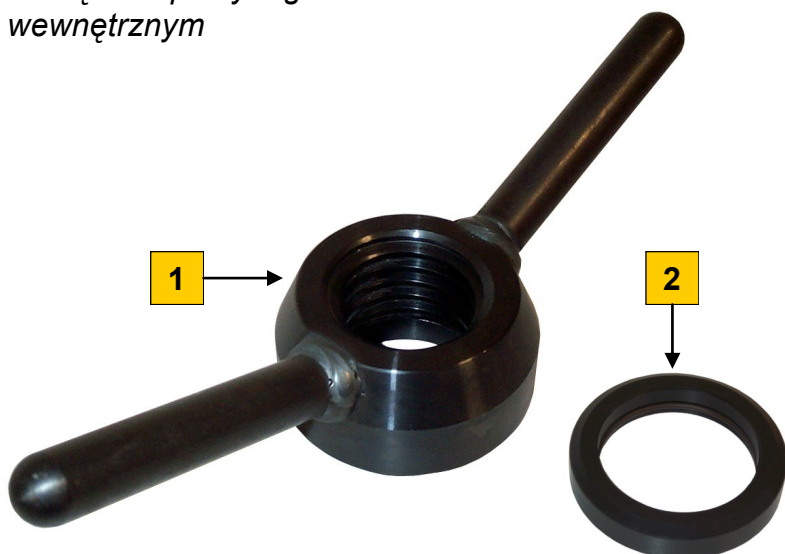


GHI 46x6	<b>KOD</b>
	2001134

L.P.	SKŁAD
1	NAKRĘTKA 46x6
2	PIERŚCIEŃ DYSTANSOWY

**NAKRĘTKA ręczna CF 46x6****CF 46x6**

Nakrętka z pełnym gwintem wewnętrznym



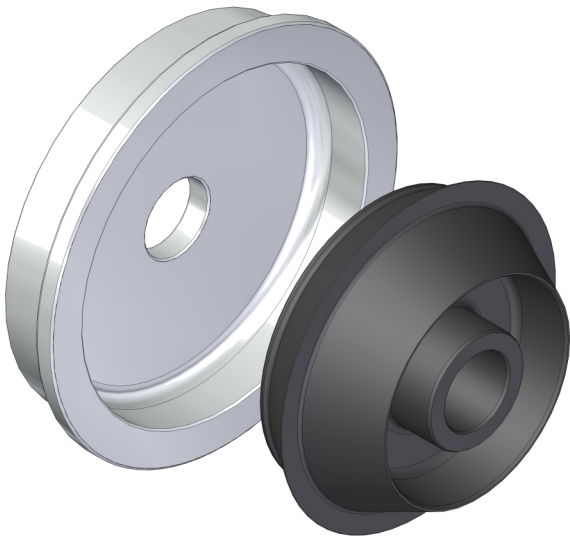
CF 46x6	<b>KOD</b>
	2401733

L.P.	SKŁAD
1	NAKRĘTKA 46x6
2	PIERŚCIEŃ DYSTANSOWY



**ARF**

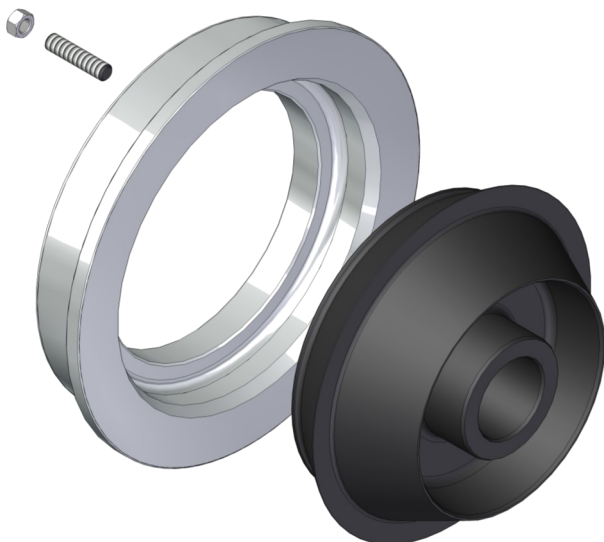
Zestaw do busów (stożek od Ø118 do Ø173 mm z flanszą dystansową)



	KOD DLA WAŁKA Ø				
ROZMIAR STOŻKA	28,57	36	38	40	46
Od Ø118 do Ø173	2401829	2401492	2401184	2401189	2400452

**ARF**

Zestaw do busów (stożek od Ø118 do Ø173 mm z flanszą dystansową)

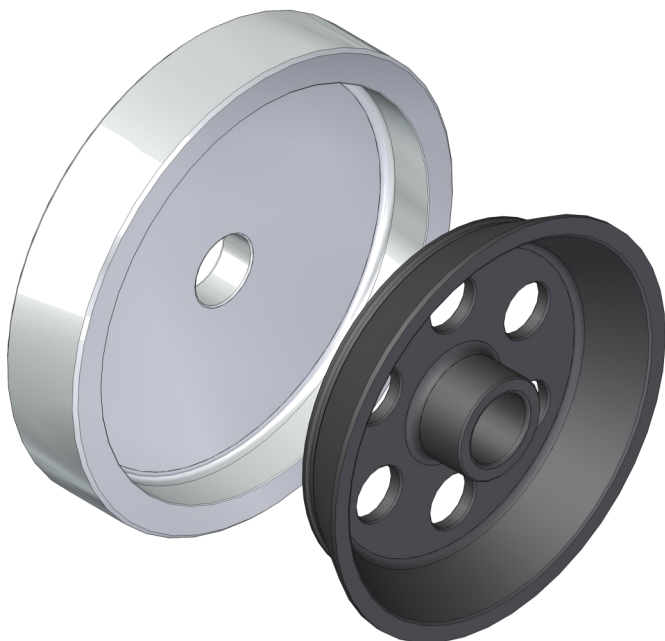


**ARF**  
tylko grupa **CORGHI**  
**HOFMANN**

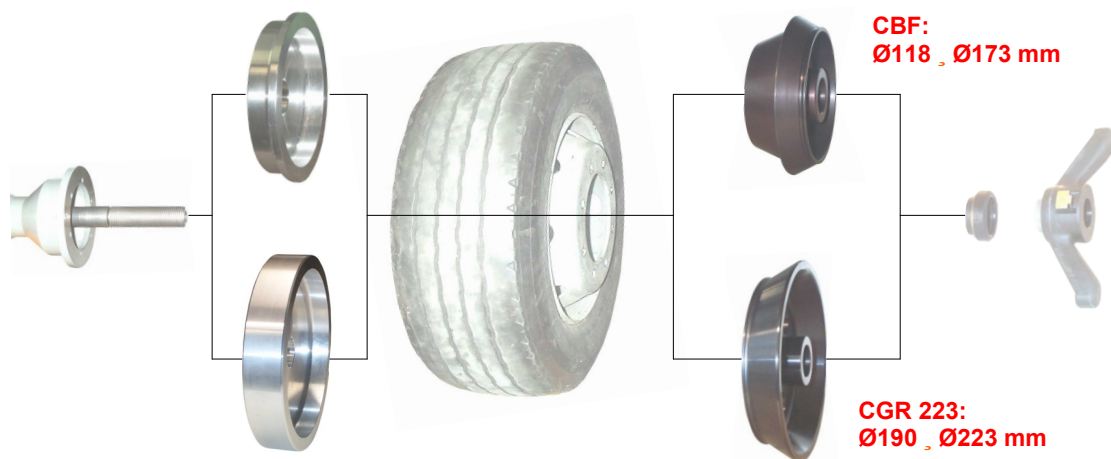
	KOD DLA WAŁKA Ø
ROZMIAR STOŻKA	40
Da - From Ø118 a - to Ø173	2404581

# CGR 223

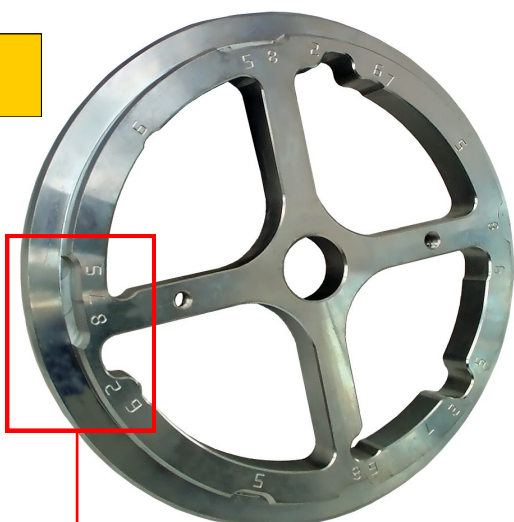
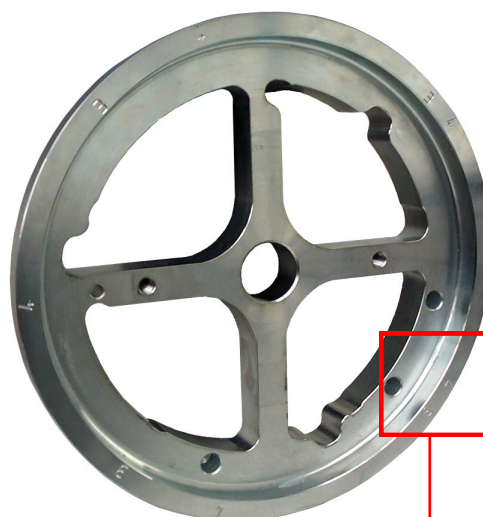
Zestaw do busów (stożek od Ø190 do Ø223 mm z flanszą dystansową)



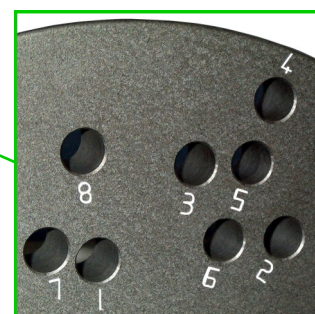
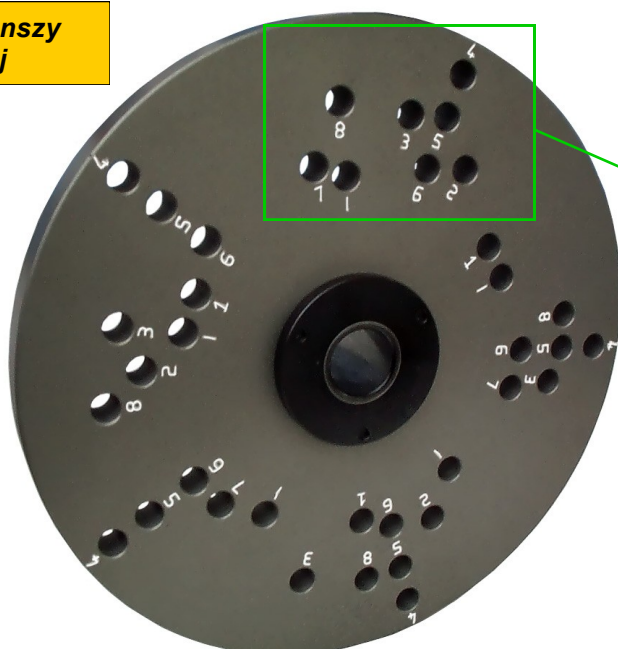
ROZMIAR STOŻKA	KOD DLA WAŁKA Ø				
	28,57	36	38	40	46
Da - From Ø190 a - to Ø223	-	-	2401775	2401776	2400431



Profesjonalny zestaw KFC-S pozwala operatorowi na centrowanie i mocowanie większości stalowych i aluminiowych felg samochodów ciężarowych w pięciu krokach: zamocowanie szpilek centrujących w większej flanszy, zamocowanie mniejszej flanszy na wale wyważarki, umieszczenie koła pomiędzy flanszami i zablokowanie zestawu standardową nakrętką. Szczegółowe instrukcje na str. 6.

**Przednia strona****Tylna strona**

Na tylnej i przedniej stronie mniejszej flanszy wygrawerowane są wskazówki do właściwego umiejscowienia szpilek.

**Tylna strona flanszy aluminiowej**

Na tylnej stronie większej flanszy aluminiowej znajdują się wskazówki rozmieszczenia szpilek we flanszy.



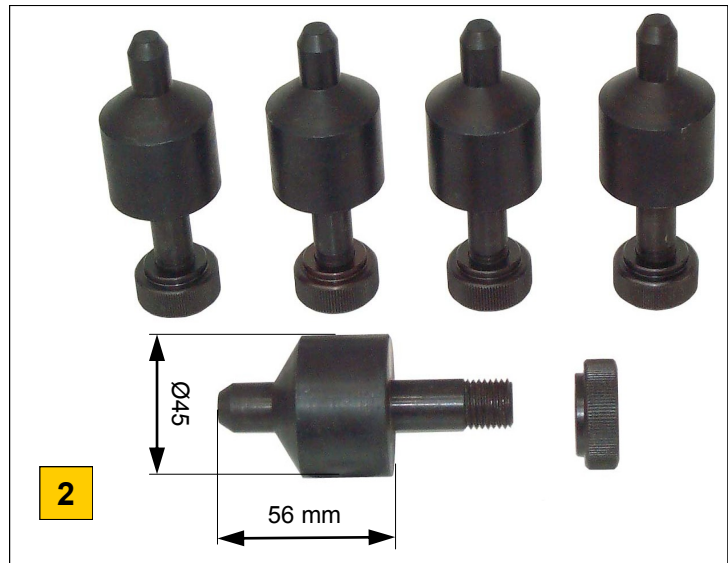
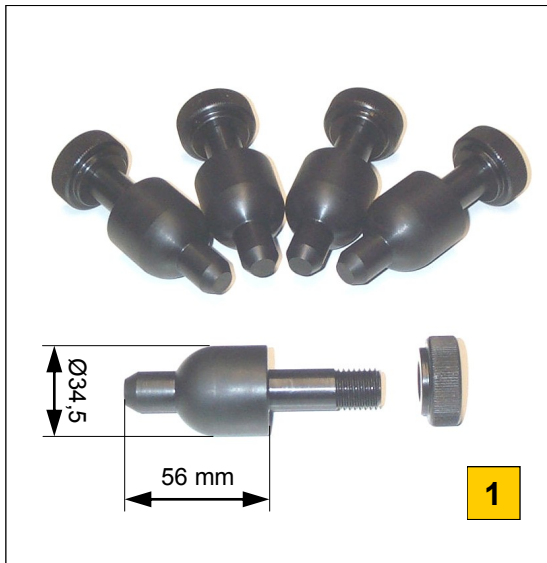


TABELA PORÓWNAWCZA OTWORÓW	
OZNACZENIE OTWORU.	LICZBA SZPILEK I ROZSTAW
2	3 x 245
3	4 x 275
4	5 x 335
5	5 x 285,75
6	5 x 225
7	3 x 222
8	4 x 285

SKŁAD ZESTAWU	
L.P.	OPIS
1	FLANSZA ALUMINIOWA
2	FLANSZA CENTRUJĄCA
3	SZPILKI CENTRUJĄCE Ø34,5
4	ŚRUBY MOCUJĄCE
5	KLUCZ IMBUSOWY
6	PRZYMIAR ROZSTAWU OTWORÓW

	KOD	WAŁEK Ø mm	ZASTOSOWANIE
KFC-S	2002348	38	FASEP
	2002349	40	HOFMANN-BEISSBARTH-CEMB 2000-MONDOLFO
	2002350	46	SICE - CORGHI - FAIP - TECO
	2002351	50	HESHBON

# SZPILKI do flanszy KFC-S



L.P.	KOD	OPIS	LICZBA SZPILEK
1	2402341	PERNI SFERICI $\varnothing 34,5$ mm, LUNGHEZZA 56 mm SPHERICAL BOLTS $\varnothing 34,5$ mm, 56 mm LONG	5
2	2403772	PERNI CONICI $\varnothing 45$ mm, LUNGHEZZA 56 mm CONICAL BOLTS $\varnothing 45$ mm, 56 mm LONG	5

# SPOSÓB UŻYCIA ZESTAWU KFC-S

Włóż przymiar do dwóch sąsiednich otworów.

1



W zależności od ilości otworów w feldzie (np. 8 otworów) odczytaj na odpowiedniej podziałce (np. "8-10") numer (np. "3").

2



3



Zamocuj stalową flanszę na wyważarce tylną stroną na zewnątrz.

3



Zamocuj szpilki centrujące w większej, aluminiowej flanszy w otworach wskazanych przez przymiar ( np. "3").

4



5



**KB****Zestaw kołków centrujących do kół samochodów ciężarowych****KOŁKI CENTRUJĄCE DO FELG OFF-SET**

- ŁATWIEJSZY MONTAŻ KOŁA,
- OCHRONA GWINTÓW SZPILEK
- BLOKADA HAMULCÓW BĘNOWYCH

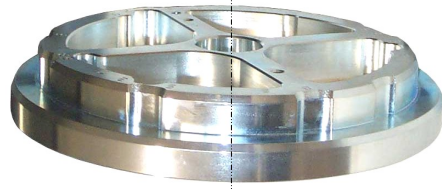
**NOTA: KAŻDY ZESTAW ZAWIERA 3 KOŁKI**

OZN.	KOD	OTWÓR Ø mm	GWINT	ZASTOSOWANIE	TYP FELGI
<b>KB 1</b>	<b>2002329</b>	21	M18x1,5	MERCEDES BENZ - VOLVO - DAILY	STALOWA
<b>KB 2</b>	<b>2002330</b>	24	M20x1,5	MERCEDES BENZ - VOLVO	STALOWA
<b>KB 3</b>	<b>2002331</b>	26	7/8" 11 BSF	SCANIA	STALOWA
<b>KB 4</b>	<b>2002332</b>	26	7/8" 14 UNF	BERGISCHE ACHSEN - VOLVO	STALOWA
<b>KB 5</b>	<b>2002333</b>	26	M22x1.5	MERCEDES BENZ - MAN - RENAULT - DAF - IVECO	STALOWA
				DAF - DAIMLER BENZ - FORD - IVECO - MEN - KÄSSBOHRER - NEOPLAN - RENAULT - SCANIA - VOLVO - KÖGEL - DOLL - SCHMIDT	ALUMINIOWA
<b>KB 6</b>	<b>2002334</b>	30.5	M22x1,5	MERCEDES BENZ - MAN - RENAULT - DAF - IVECO	ALUMINIOWA
<b>KB 7</b>	<b>2002335</b>	30.5	7/8" 11 BSF	SCANIA	ALUMINIOWA
<b>KB 8</b>	<b>2002336</b>	30.5	7/8" 14 UNF	BERGISCHE ACHSEN	ALUMINIOWA
<b>KB 9</b>	<b>2002337</b>	32.15	M22x1.5	MERCEDES BENZ - MAN	ALUMINIOWA

Kołki KB pozwalają uniknąć uszkodzenia podczas zakładania / zdejmowania kół ciężarowych: przed zdjęciem koła z ciężarówki należy odkręcić 2 lub 3 nakrętki zastępując je nakręconymi 2 lub 3 kołkami KB i następnie odkręcić pozostałe nakrętki. W ten sposób koło oprze się na kołkach KB bez ryzyka zarysowania lub uszkodzenia gwintu. Później te same kołki KB pomogą operatorowi w ponownym założeniu koła na samochód. Jest wiele modeli zestawów KB (z 3 kołkami każdy) dostępnych dla różnych kół samochodów ciężarowych różnych marek, różnych otworów i rozmiarów gwintu.



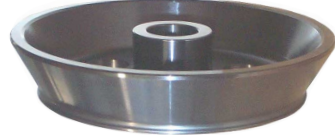
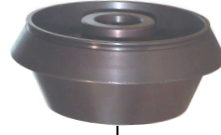
**Flangia - Flange:**  
3x245-4x275-5x335-5x285,75  
5x225-3x222-4x285



**Flangia - Flange:**  
3x205-5x205-3x245-4x275  
5x335-5x285,75-5x225  
3x222-4x285



**CBF:**  
Ø118 , Ø173 mm



**Cono 223:**  
Ø190 , Ø223 mm

**GHIERE (GHI)  
(GHI) RING NUTS**



**GHIERE (GHI-1)  
(GHI-1) RING NUTS**



**CPDS**



**GHP**

