

# S 63E - S 65E

**S** SICE  
AUTOMOTIVE EQUIPMENT

NEW



1964 2014

**Profesjonalna wyważarka do obsługi kół samochodów osobowych, dostawczych i motocyklowych**

Laser, oświetlenie LED, szybka i prosta w obsłudze.

Od teraz może być wyposażona w automatyczny system mocowania koła.

**OPONUS - WROCLAW**

Oponus - Wrocław Sp. z o. o.  
Spalice, ul. Warszawska 10  
56-400 Oleśnica

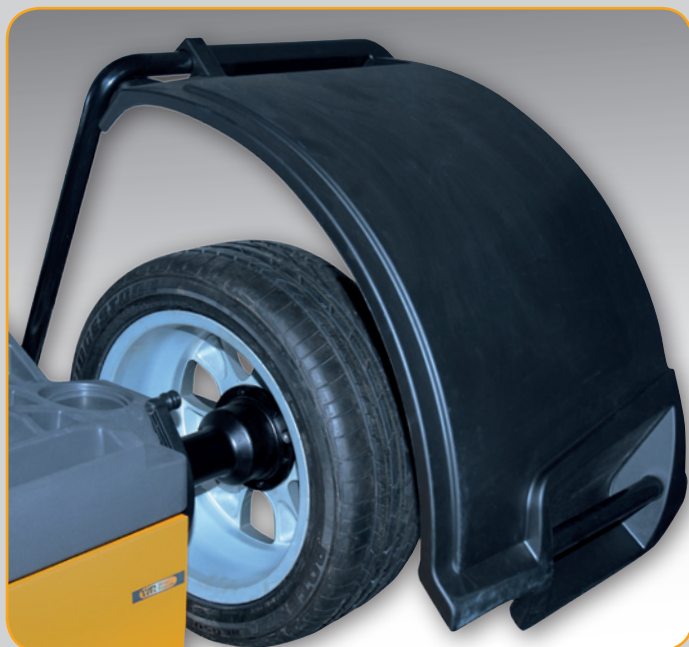
tel./fax 71 399 39 39  
71 399 41 41  
e-mail: [oponus@oponus.pl](mailto:oponus@oponus.pl)  
[www.oponus.pl](http://www.oponus.pl)

# S 63E - S 65E



## PULPIT NA CIĘŻARKI

- Atrakcyjne wzornictwo i kształty pulpitu zaprojektowane, aby umożliwić maksymalny dostęp do wnętrza koła. Liczne przegródki na ciężarki, stożki i akcesoria oraz regulowana pozycja monitora gwarantuje maksymalną ergonomię pracy.
- Ergonomiczny i przestronny pulpit z bardzo trwałego materiału



## OSŁONA KOŁA

- Nowa osłona koła umożliwiająca obsługę kół o średnicy do 44".



## WAŁ OBROTOWY

- Przystosowany rozmiarami do kół z dużym offsetem bez konieczności stosowania dodatkowych akcesoriów.
- Automatyczny hamulec po skończonym pomiarze.
- Zredukowany czas cyklu pomiarowego, zwiększona wydajność.
- Bezobsługowy silnik i wysoce innowacyjne rozwiązania konstrukcyjne gwarantują niezawodność, solidność i odporność na wysokie obciążenia pracą.

# S 63E - S 65E



## OŚWIETLENIE LED

- Lampa LED do oświetlenia obszaru roboczego, łatwiejszego czyszczenia obręczy, sprawdzania koła i aplikacji ciężarków.

## APLIKACJA CIĘŻARKÓW

- Ciężarki klejone mogą być umieszczone bardzo szybko za pomocą wskaźnika laserowego na godz. 6



## KALIBRACJA

- Szybka i intuicyjna kalibracja czułości. Odważnik kalibracyjny dostarczany z maszyną po prostu montuje się bezpośrednio do wału obrotowego, zapewniając maksymalną precyzję i eliminując błędy operatora.

# S 63E - S 65E

NEW



## WPROWADZANIE DANYCH KOŁA / CIEŻARKI KLEJONE

- Elektroniczny pomiar średnicy koła i odległości dzięki funkcji QP (szybki program), która automatycznie uruchamia programy wyważania bez potrzeby wyboru na klawiaturze.
- Automatyczne pozycjonowanie koła do miejsca, w którym ma być aplikowany ciężarek i automatyczny hamulec (RPA).
- Trzy opcje aplikacji ciężarków klejonych:  
podajnikiem na końcu ramienia pomiarowego (opcjonalnie), przy pomocy wskaźnika laserowego na godzinie 6 lub ręcznie na godzinie 12.

NEW



- **ES-7** Czujnik zewnętrzny do bezdotykowego pomiaru szerokości koła (opcja).

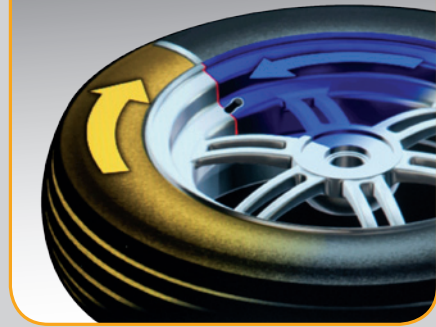
## Programy specjalne

### UKRYTY CIĘŻAREK



Poprawia wygląd zewnętrzny koła poprzez schowanie wymaganego ciężarka przez rozdzielenie go i umiejscowienie za szprychami felgi.

### OPTYMALIZACJA



Program wskazuje idealne położenie opony w stosunku do felgi aby zmniejszyć ogólną wartość niewyważenia koła.

## AWC

Automatyczna kalkulacja szerokości (funkcja AWC) nawet bez wyposażenia w sensor ES-7. Pozwala zaoszczędzić czas operacji.

**Główne programy użytkowe: kalibracja, serwis, samodiagnostyka.**

## Dane techniczne

	S63E	S65E	S65EC		S63E	S65E	S65EC
	115/230V 1Ph - 50/60Hz	115/230V 1Ph - 50/60Hz	115/230V 1Ph - 50/60Hz		1,5" ÷ 20"	1,5" ÷ 20"	1,5" ÷ 20"
	90 ÷ 130 rpm	90 ÷ 130 rpm	90 ÷ 130 rpm		11" ÷ 28" 1" ÷ 35"	11" ÷ 28" 1" ÷ 35"	11" ÷ 28" 1" ÷ 35"
	75 kg	75 kg	75 kg		600 mm - 23,6"	600 mm - 23,6"	600 mm - 23,6"
			6 ÷ 8 bar		1117 mm 44"	1117 mm 44"	1117 mm 44"
	193 kg	198 kg	203 kg	/40  Standard RAL 1007 /16  Optional RAL 3002 /25  Optional RAL 5015 /36  Optional RAL 9006			

# S 65EC - S65E



- **MOCOWANIE KOŁA** Nowy automatyczny system mocowania koła, ze stałym momentem, dla krótszych czasów operacyjnych i większej dokładności centrowania (S 65E C) lub ręczne mocowanie koła uchwytem szybkomocującym 65E i S 63E).



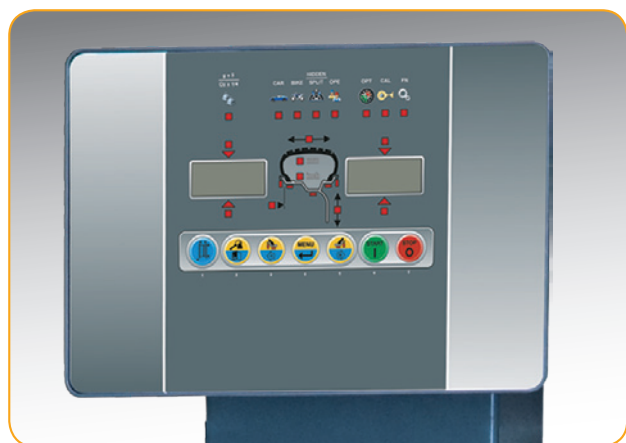
- **MONITOR** Szeroki ekran idealny do wyświetlania grafiki o wysokiej rozdzielczości oraz dedykowanego oprogramowania.
- Standardowo pakiet programu Redukcja Wagi (WR). Program ten umożliwia znaczne zmniejszenie nominalów stosowanych ciężarków, poprzez analizę różnych wartości progowych, w zależności od typu pojazdu: szybkie lub wolne (unikalny na rynku).



- **KLAWIATURA** z ograniczoną liczbą przycisków dla łatwej i szybkiej obsługi maszyny.

# S 63E

- Wysokiej wydajności wyważarka do kół z z najnowszej generacji rozwiązaniami technicznymi i oprogramowaniem.



- **Podwójny wyświetlacz panelu sterowania** pozwala na szybki i intuicyjny wybór trybu wyważania i natychmiastowy dostęp do najczęściej używanych funkcji operacyjnych.

## Aksesoria standardowe

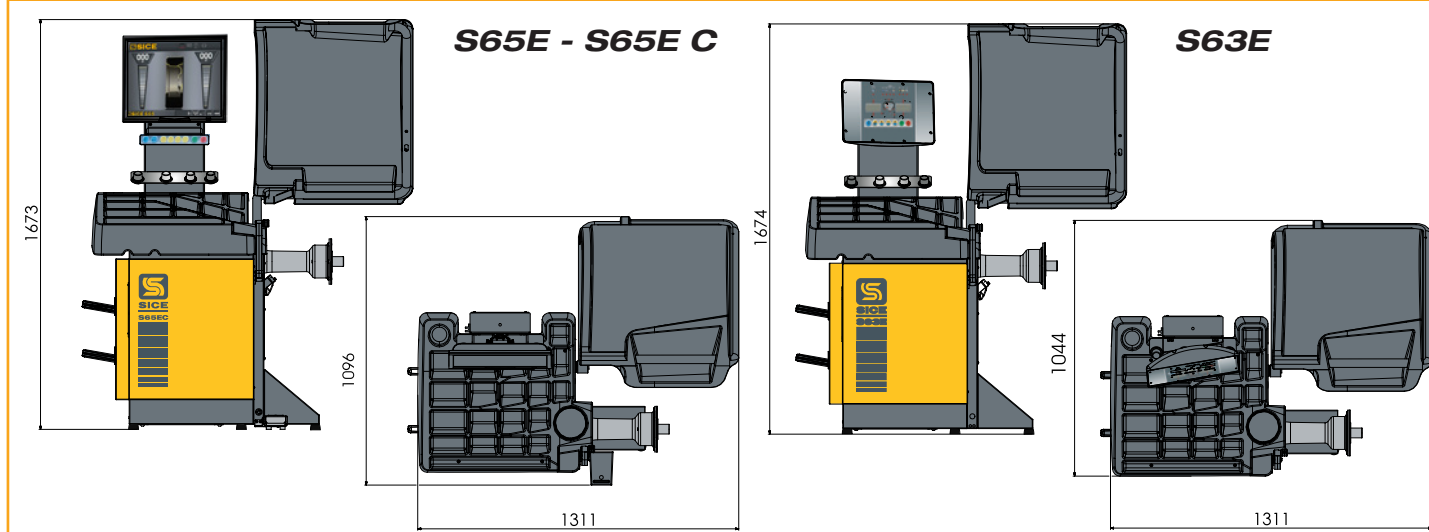


## Aksesoria rekomendowane



•**SBC** Zestaw 6 tulej do centrowania od wewnątrz •**FRU** Uniwersalna flansa do wyważania kół bez otworu centralnego, zakres  $\varnothing$  min. 90 max. 210 mm •**BCF** Zestaw 5 tulej do precyzyjnego centrowania z flanszą FRU •**ES-7** AWD automatyczny sensor szerokości  
 •**8-21100235** LCD Monitor 19" - **8-21100234** LCD Monitor 22" •**DX/CBF** Akcesoria do centrowania kół busów, vanów, sam. terenowych o otworach centralnych felgi  $\varnothing$  117-173 mm •**TP** Uchwyt do aplikacji ciężarków klejonych •**EL-O** "Inteligentna" winda do kół •**FPB2-BMW** Uniwersalna flansa do kół BMW •Pozostałe akcesoria można znaleźć w oddzielnym katalogu•

## Wymiary zewnętrzne



Società Italiana Costruzioni Elettromeccaniche - **OPONUS-WROCLAW**  
 via Modena, 34 - 42015 Correggio RE - Italy  
 Tel. +39 0522 693640 - Fax +39 0522 642882 [www.sice.it](http://www.sice.it) - [sice@sice.it](mailto:sice@sice.it)

OPONUS WROCLAW Sp. z o.o.  
 ul. Warszawska 10, Spalice  
 56-400 Oleśnica  
 tel. 71 399 39 39, faks 71 399 41 41  
[www.oponus.pl](http://www.oponus.pl) - [oponus@oponus.pl](mailto:oponus@oponus.pl)

Cod. DPSC000173\_Ed. 09/2015

